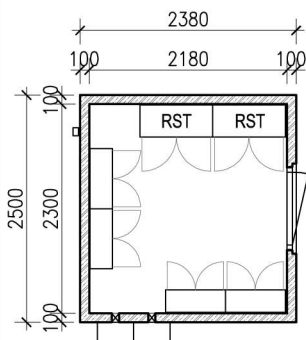
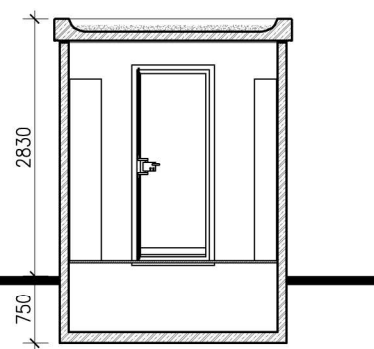
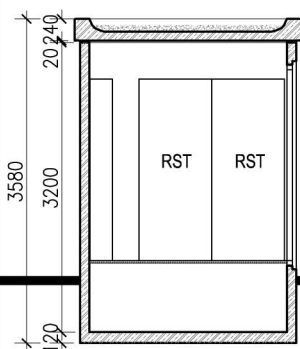
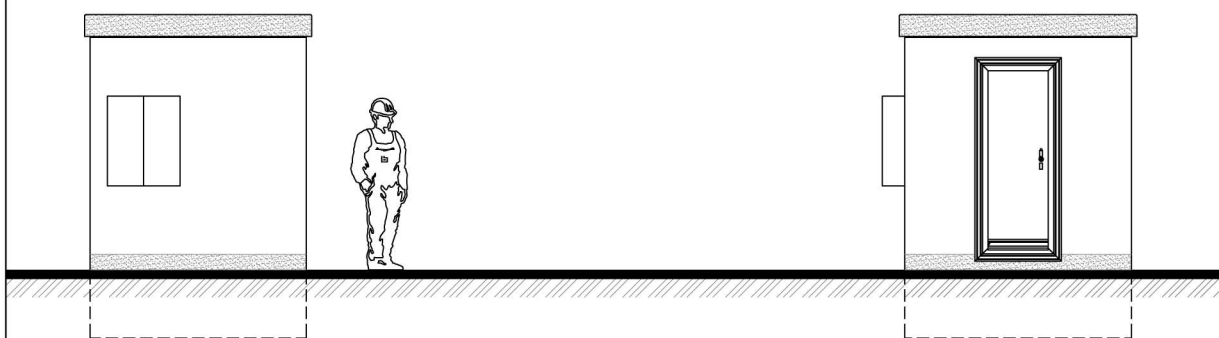


TECHNICKÝ LIST

pro UF 2524

www.betonbau.cz



zastavěná plocha:	5,95 m ²
obestavěný prostor:	21,30 m ³
užitná plocha:	5,01 m ²
tíha korpusu:	86,13 kN
tíha střechy:	27,32 kN

beton C35/45 - XC4, XF1
 krytí výztuže interier 20 mm
 krytí výztuže exterior 30 mm

Členění prostoru stanice, velikost dveří a ventilačních prvků, uspořádání technologie, průchodek a vnější kabeláže je variabilní. Konkrétní řešení konzultujte s techniky Betonbau, s.r.o.

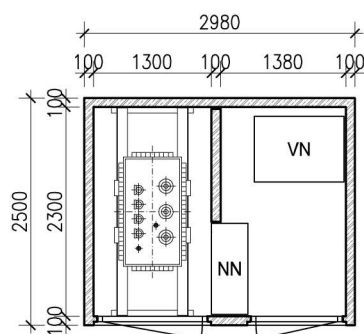
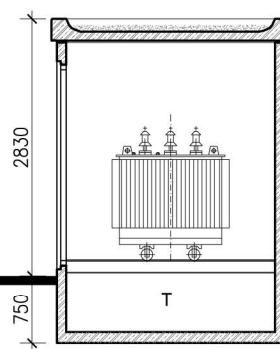
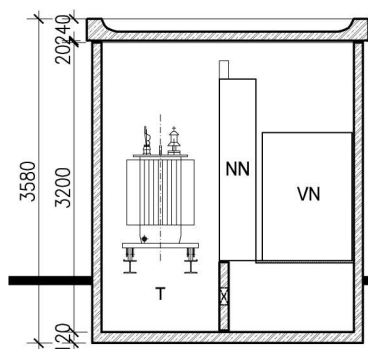
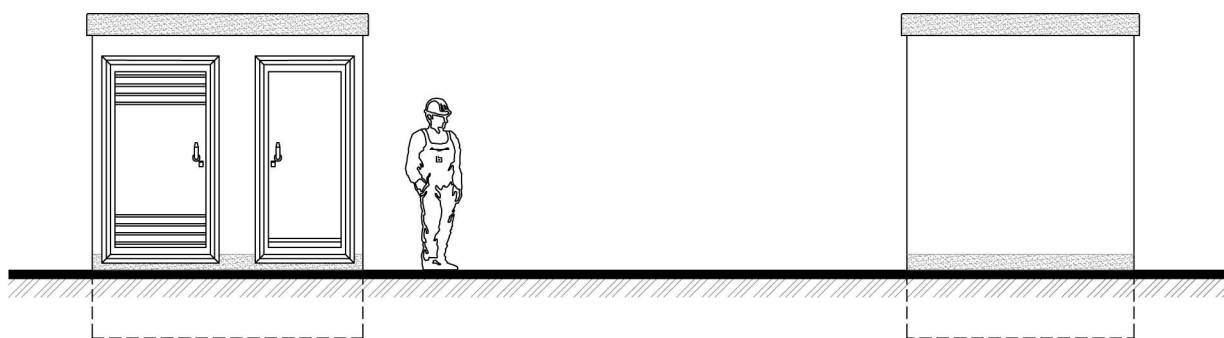
Dokument je duševním vlastnictvím společnosti Betonbau, s.r.o. Jeho použití a publikování v jiných dokumentech smí být pouze s vědomím společnosti Betonbau, s.r.o.



BETONBAU

TECHNICKÝ LIST

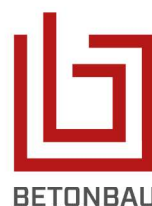
pro UF 2530



zastavěná plocha:	7,45 m ²
obestavěný prostor:	26,67 m ³
užitná plocha:	6,16 m ²
tíha korpusu:	103,74 kN
tíha střechy:	33,50 kN

beton C35/45 - XC4, XF1
 krytí výztuže interier 20 mm
 krytí výztuže exterier 30 mm

www.betonbau.cz



Členění prostoru stanice, velikost dveří a ventilačních prvků, uspořádání technologie, průchodek a vnější kabeláže je variabilní. Konkrétní řešení konzultujte s technikou Betonbau, s.r.o.

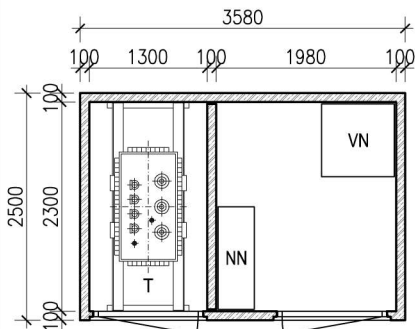
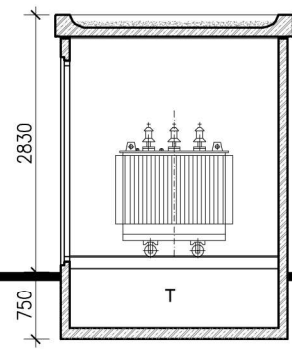
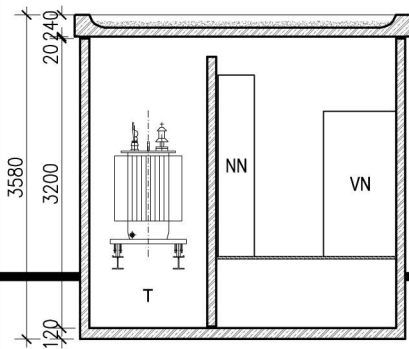
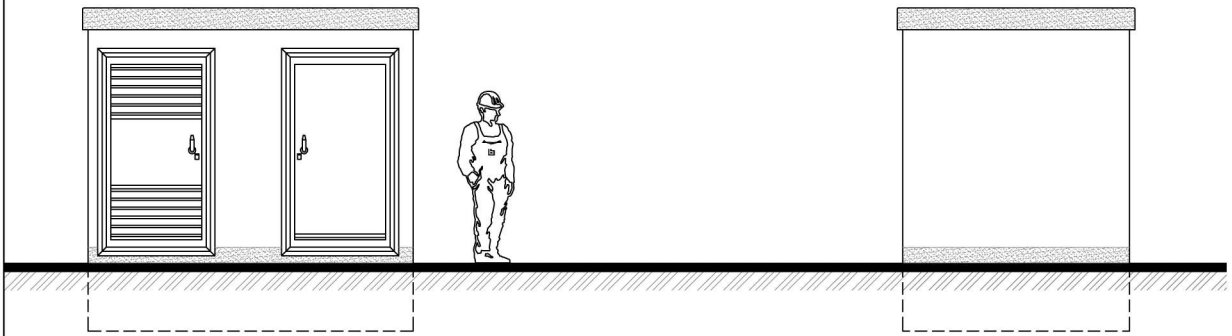
Dokument je duševním vlastnictvím společnosti Betonbau, s.r.o. Jeho použití a publikování v jiných dokumentech smí být pouze s vědomím společnosti Betonbau, s.r.o.

Vydání: 02/2013

TECHNICKÝ LIST

pro UF 2536

www.betonbau.cz



zastavěná plocha:	8,95 m ²
obestavěný prostor:	32,04 m ³
užitná plocha:	7,54 m ²
tíha korpusu:	122,13 kN
tíha střechy:	39,58 kN

beton C35/45 - XC4, XF1
 krytí výztuže interier 20 mm
 krytí výztuže exterior 30 mm



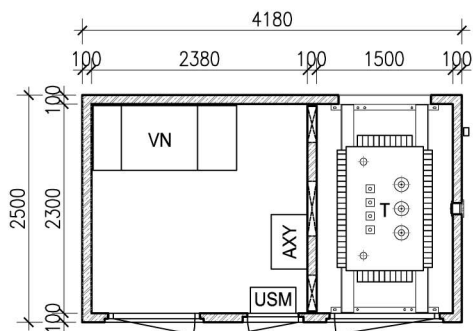
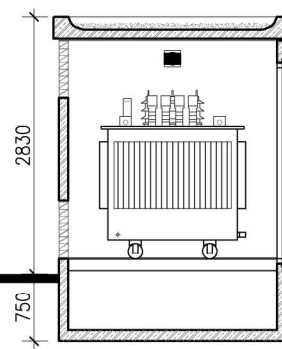
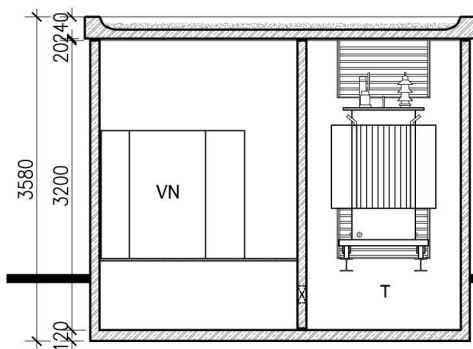
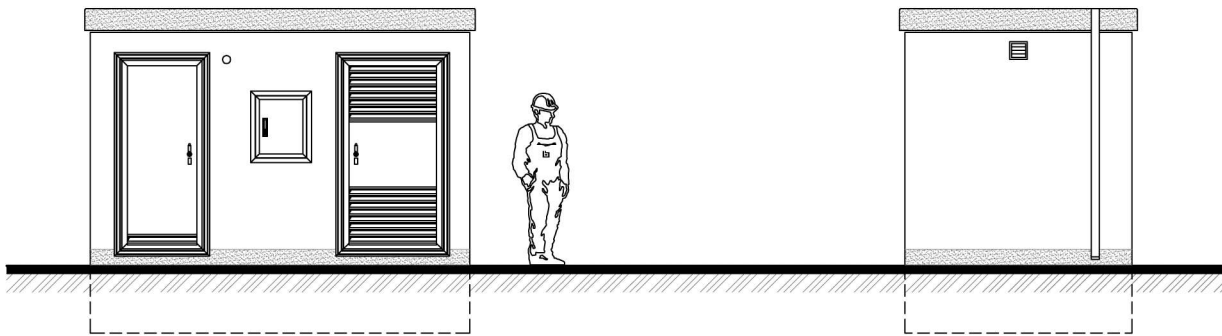
BETONBAU

Členění prostoru stanice, velikost dveří a ventilačních prvků, uspořádání technologie, průchodek a vnější kabeláže je variabilní. Konkrétní řešení konzultujte s techniky Betonbau, s.r.o.

Dokument je duševním vlastnictvím společnosti Betonbau, s.r.o. Jeho použití a publikování v jiných dokumentech smí být pouze s vědomím společnosti Betonbau, s.r.o.

TECHNICKÝ LIST

pro UF 2542



zastavěná plocha:	10,45 m ²
obestavěný prostor:	37,41 m ³
užitná plocha:	8,92 m ²
tíha korpusu:	132,68 kN
tíha střechy:	46,35 kN

beton C35/45 - XC4, XF1
 krytí výztuže interier 20 mm
 krytí výztuže exterier 30 mm

www.betonbau.cz

Členění prostoru stanice, velikost dveří a ventilačních prvků, uspořádání technologie, průchodek a vnější kabeláže je variabilní. Konkrétní řešení konzultujte s techniky Betonbau, s.r.o.

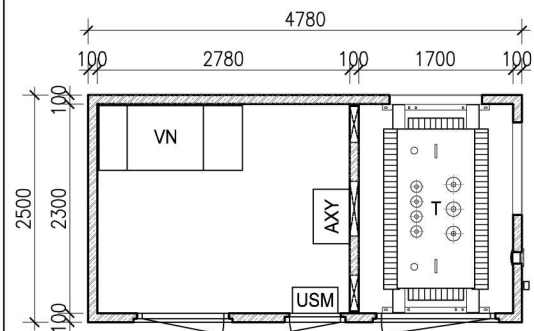
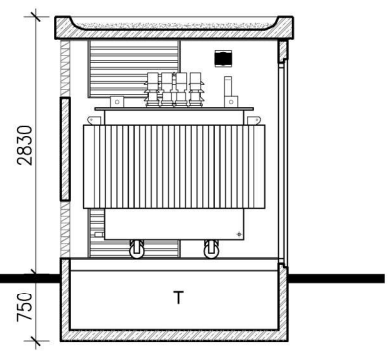
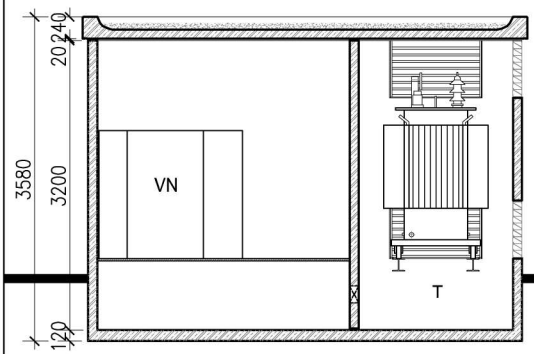
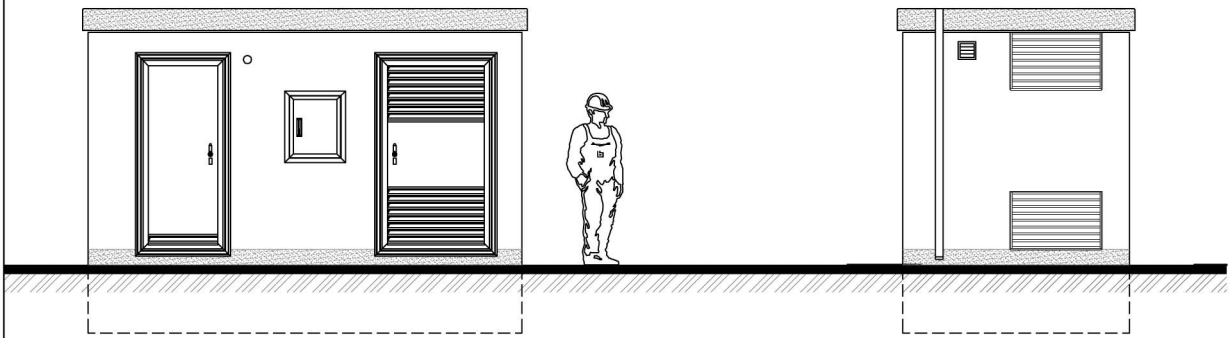
Dokument je duševním vlastnictvím společnosti Betonbau, s.r.o. Jeho použití a publikování v jiných dokumentech smí být pouze s vědomím společnosti Betonbau, s.r.o.



Vydání: 02/2013

TECHNICKÝ LIST

pro UF 2548



zastavěná plocha:	11,95 m ²
obestavěný prostor:	42,78 m ³
užitná plocha:	10,30 m ²
tíha korpusu:	142,98 kN
tíha střechy:	51,60 kN

beton C35/45 - XC4, XF1
 krytí výztuže interier 20 mm
 krytí výztuže exterior 30 mm

www.betonbau.cz

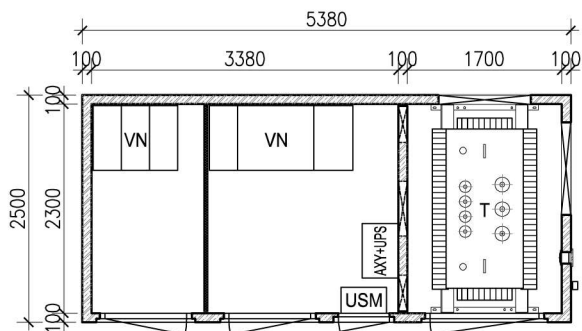
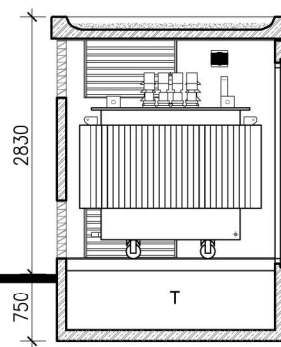
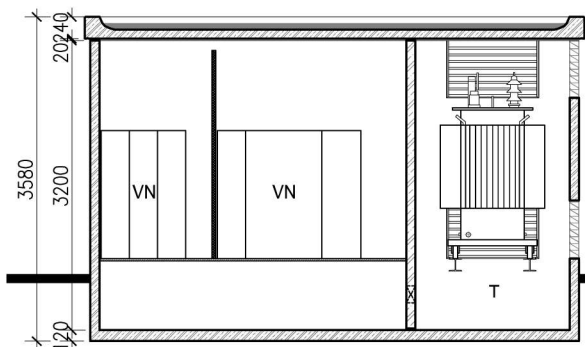
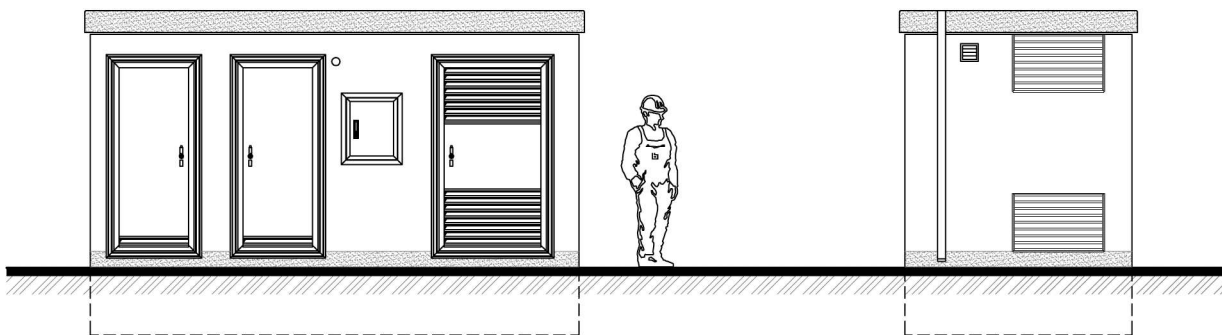


Členění prostoru stanice, velikost dveří a ventilačních prvků, uspořádání technologie, průchodek a vnější kabeláže je variabilní. Konkrétní řešení konzultujte s techniky Betonbau, s.r.o.

Dokument je duševním vlastnictvím společnosti Betonbau, s.r.o. Jeho použití a publikování v jiných dokumentech smí být pouze s vědomím společnosti Betonbau, s.r.o.

TECHNICKÝ LIST

pro UF 2554



zastavěná plocha:	13,45 m ²
obestavěný prostor:	48,15 m ³
užitná plocha:	11,68 m ²
tíha korpusu:	151,07 kN
tíha střechy:	57,78 kN

beton C35/45 - XC4, XF1
 krytí výztuže interier 20 mm
 krytí výztuže exterier 30 mm

www.betonbau.cz



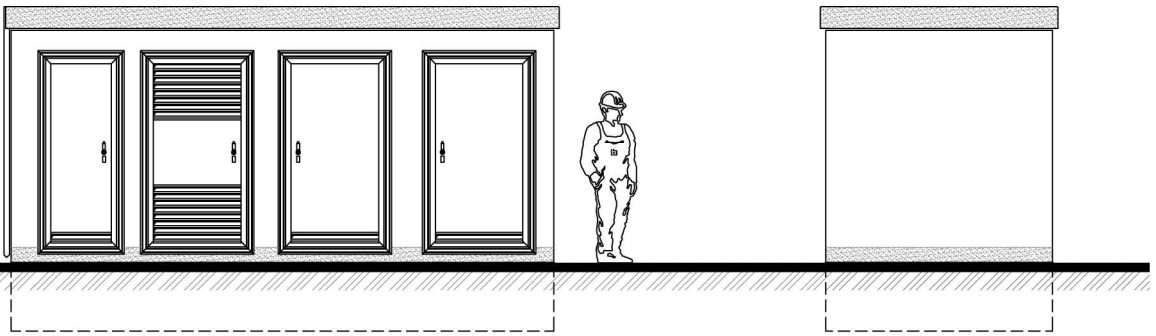
Členění prostoru stanice, velikost dveří a ventilačních prvků, uspořádání technologie, průchodek a vnější kabeláže je variabilní. Konkrétní řešení konzultujte s technikou Betonbau, s.r.o.

Dokument je duševním vlastnictvím společnosti Betonbau, s.r.o. Jeho použití a publikování v jiných dokumentech smí být pouze s vědomím společnosti Betonbau, s.r.o.

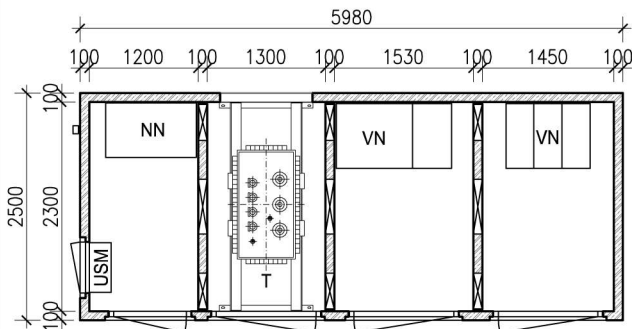
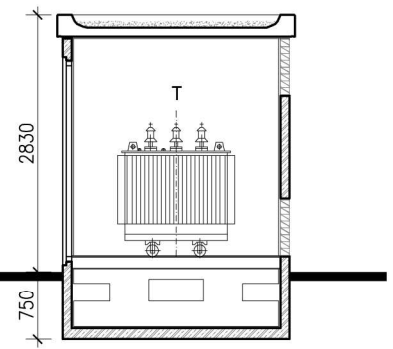
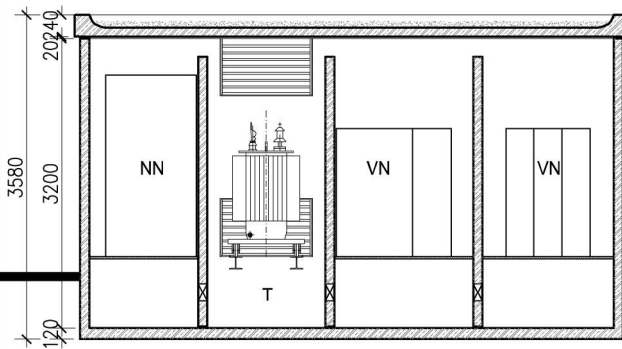
Vydání: 02/2013

TECHNICKÝ LIST

pro UF 2560



www.betonbau.cz



zastavěná plocha:	14,95 m ²
obestavěný prostor:	53,52 m ³
užitná plocha:	12,60 m ²
tíha korpusu:	194,73 kN
tíha střechy:	63,86 kN

beton C35/45 - XC4, XF1
 krytí výztuže interier 20 mm
 krytí výztuže exterior 30 mm



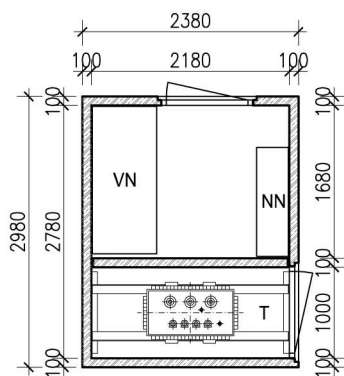
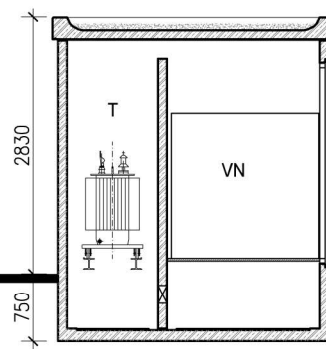
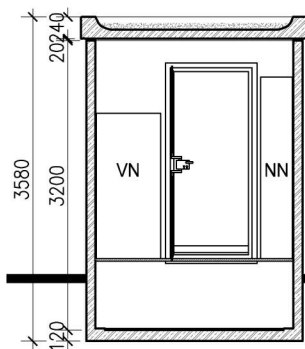
BETONBAU

Členění prostoru stanice, velikost dveří a ventilačních prvků, uspořádání technologie, průchodek a vnější kabeláže je variabilní. Konkrétní řešení konzultujte s techniky Betonbau, s.r.o.

Dokument je duševním vlastnictvím společnosti Betonbau, s.r.o. Jeho použití a publikování v jiných dokumentech smí být pouze s vědomím společnosti Betonbau, s.r.o.

TECHNICKÝ LIST

pro UF 3024



zastavěná plocha:	7,09 m ²
obestavěný prostor:	25,38 m ³
užitná plocha:	5,84 m ²
tíha korpusu:	106,68 kN
tíha střechy:	32,23 kN

beton C35/45 - XC4, XF1
 krytí výztuže interier 20 mm
 krytí výztuže exterier 30 mm

www.betonbau.cz

Členění prostoru stanice, velikost dveří a ventilačních prvků, uspořádání technologie, průchodek a vnější kabeláže je variabilní. Konkrétní řešení konzultujte s technikou Betonbau, s.r.o.

Dokument je duševním vlastnictvím společnosti Betonbau, s.r.o. Jeho použití a publikování v jiných dokumentech smí být pouze s vědomím společnosti Betonbau, s.r.o.

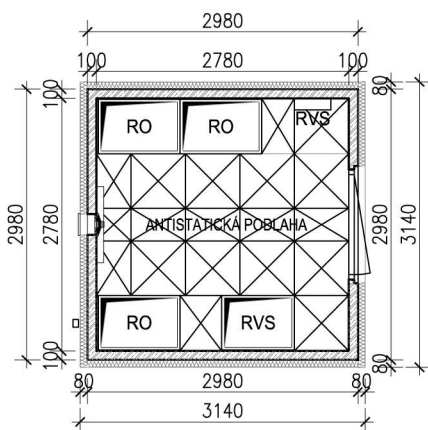
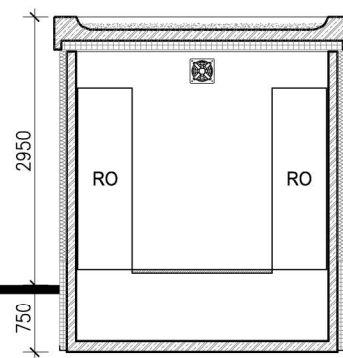
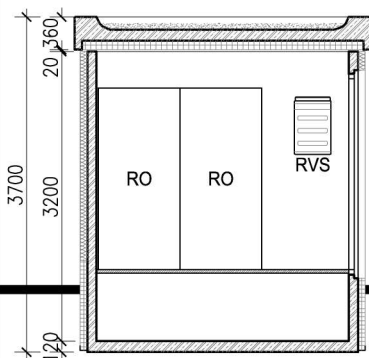
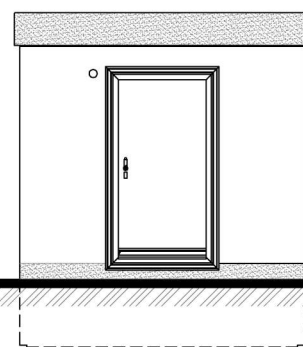
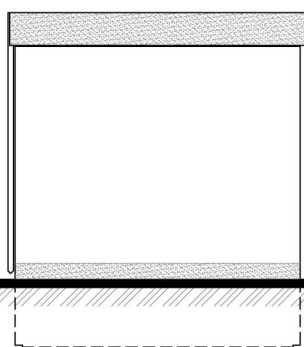

BETONBAU

Vydání: 02/2013

TECHNICKÝ LIST

pro UF 3030

www.betonbau.cz



zastavěná plocha: 9,86 m²
 obestavěný prostor: 36,48 m³
 užitná plocha: 7,73 m²
 tíha korpusu: 109,87 kN
 tíha střechy: 45,91 kN

beton C35/45 - XC4, XF1
 krytí výztuže interier 20 mm
 krytí výztuže exterior 30 mm



BETONBAU

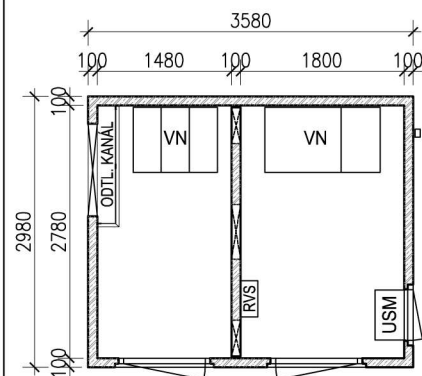
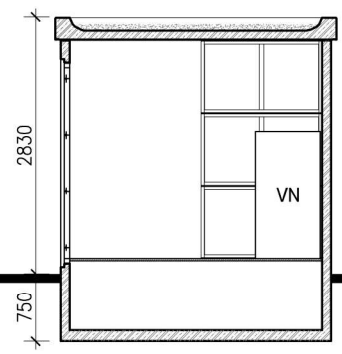
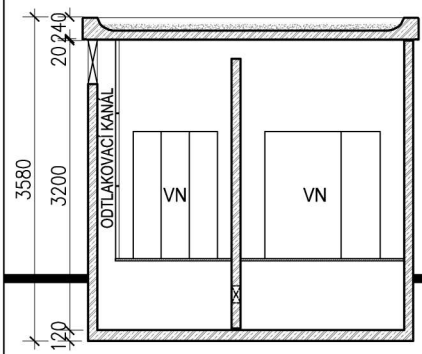
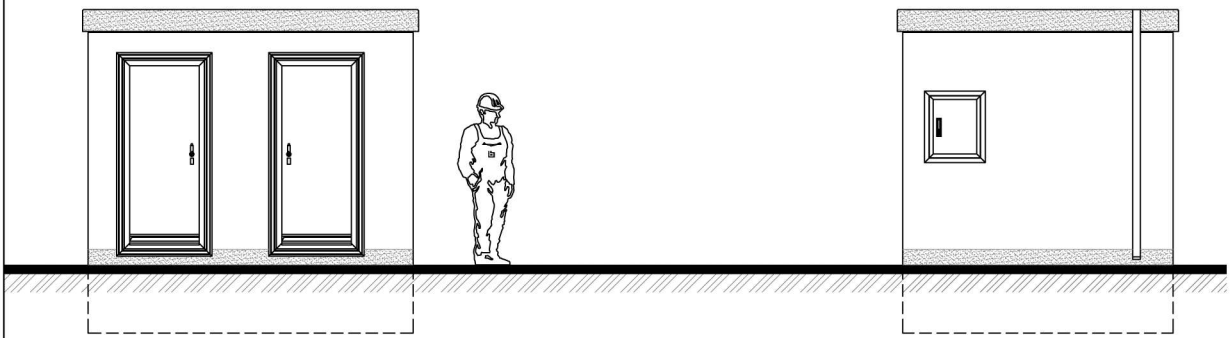
Členění prostoru stanice, velikost dveří a ventilačních prvků, uspořádání technologie, průchodek a vnější kabeláže je variabilní. Konkrétní řešení konzultujte s techniky Betonbau, s.r.o.

Dokument je duševním vlastnictvím společnosti Betonbau, s.r.o. Jeho použití a publikování v jiných dokumentech smí být pouze s vědomím společnosti Betonbau, s.r.o.

TECHNICKÝ LIST

pro UF 3036

www.betonbau.cz



zastavěná plocha:	10,67 m ²
obestavěný prostor:	38,20 m ³
užitná plocha:	9,12 m ²
tíha korpusu:	124,08 kN
tíha střechy:	46,21 kN

beton C35/45 - XC4, XF1
 krytí výztuže interier 20 mm
 krytí výztuže exterior 30 mm



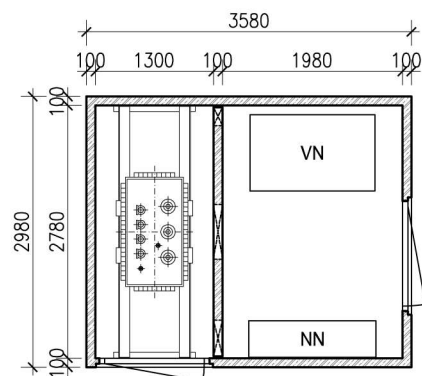
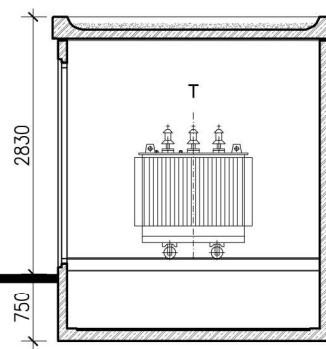
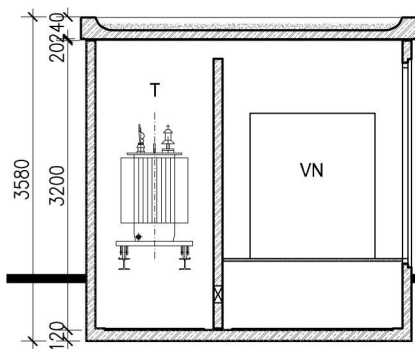
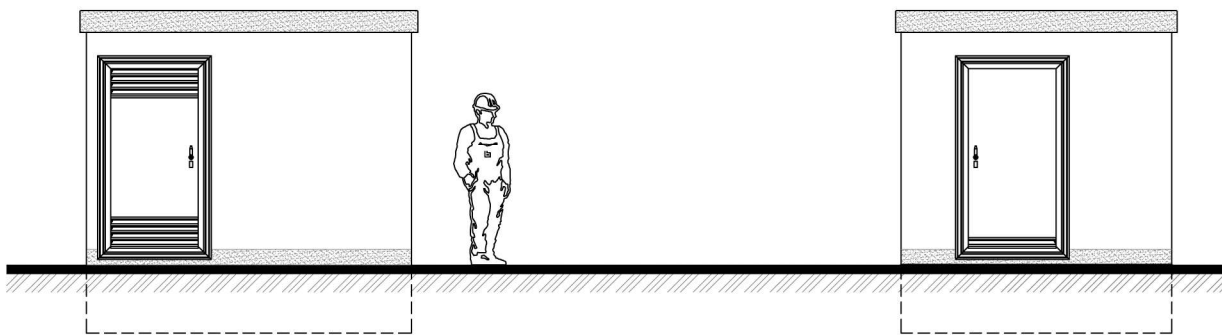
BETONBAU

Členění prostoru stanice, velikost dveří a ventilačních prvků, uspořádání technologie, průchodek a vnější kabeláže je variabilní. Konkrétní řešení konzultujte s techniky Betonbau, s.r.o.

Dokument je duševním vlastnictvím společnosti Betonbau, s.r.o. Jeho použití a publikování v jiných dokumentech smí být pouze s vědomím společnosti Betonbau, s.r.o.

TECHNICKÝ LIST

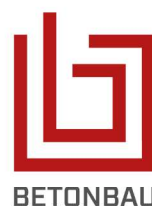
pro UF 3036



zastavěná plocha:	10,67 m ²
obestavěný prostor:	38,20 m ³
užitná plocha:	9,11 m ²
tíha korpusu:	138,08 kN
tíha střechy:	46,21 kN

beton C35/45 - XC4, XF1
 krytí výztuže interier 20 mm
 krytí výztuže exterier 30 mm

www.betonbau.cz



Členění prostoru stanice, velikost dveří a ventilačních prvků, uspořádání technologie, průchodek a vnější kabeláže je variabilní. Konkrétní řešení konzultujte s technikou Betonbau, s.r.o.

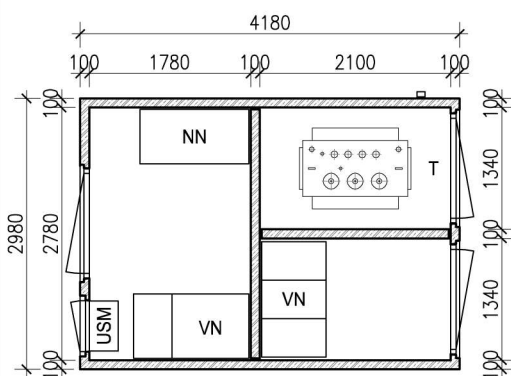
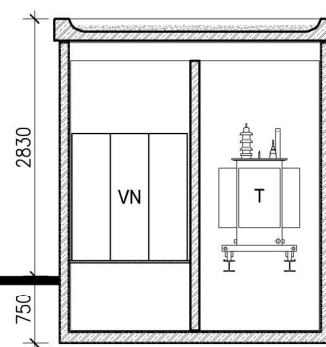
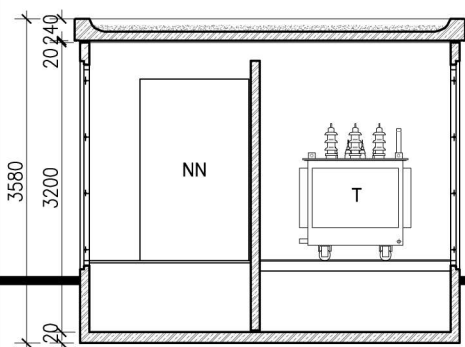
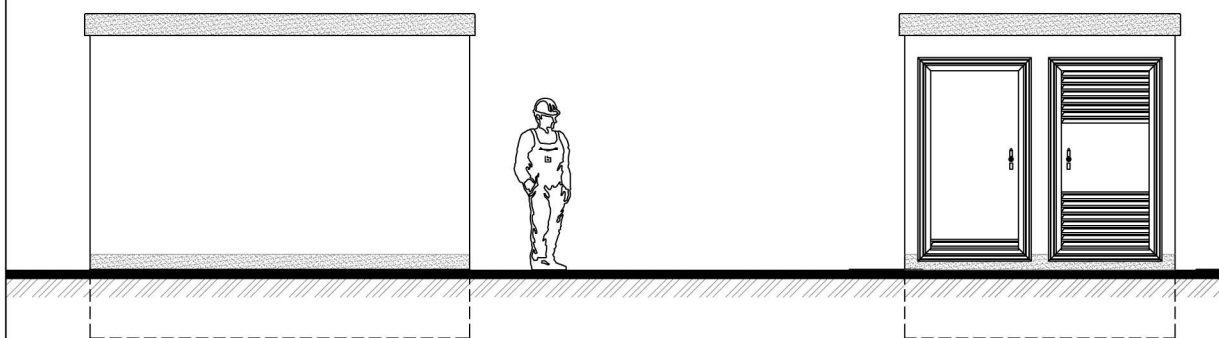
Dokument je duševním vlastnictvím společnosti Betonbau, s.r.o. Jeho použití a publikování v jiných dokumentech smí být pouze s vědomím společnosti Betonbau, s.r.o.

Vydání: 02/2013

TECHNICKÝ LIST

pro UF 3042

www.betonbau.cz



zastavěná plocha:	12,46 m ²
obestavěný prostor:	44,61 m ³
užitná plocha:	10,57 m ²
tíha korpusu:	158,36 kN
tíha střechy:	53,07 kN

beton C35/45 - XC4, XF1
 krytí výztuže interier 20 mm
 krytí výztuže exterior 30 mm



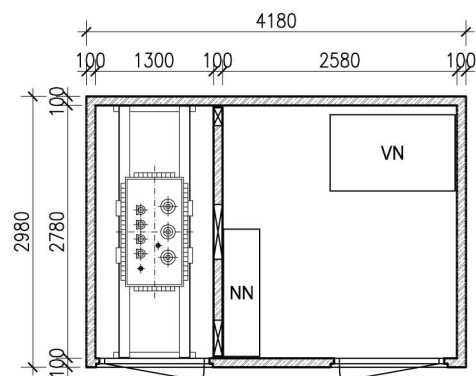
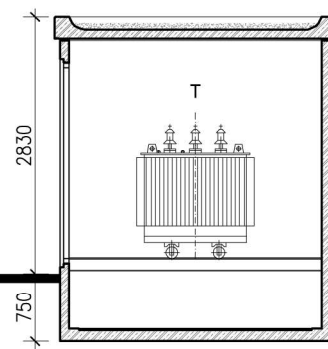
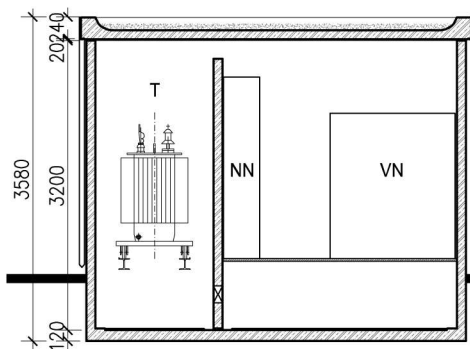
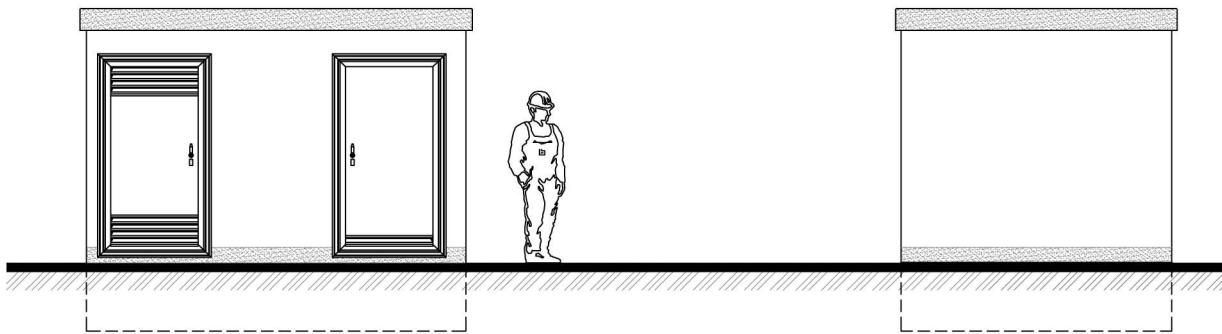
BETONBAU

Členění prostoru stanice, velikost dveří a ventilačních prvků, uspořádání technologie, průchodek a vnější kabeláže je variabilní. Konkrétní řešení konzultujte s techniky Betonbau, s.r.o.

Dokument je duševním vlastnictvím společnosti Betonbau, s.r.o. Jeho použití a publikování v jiných dokumentech smí být pouze s vědomím společnosti Betonbau, s.r.o.

TECHNICKÝ LIST

pro UF 3042



zastavěná plocha:	12,46 m ²
obestavěný prostor:	44,61 m ³
užitná plocha:	10,79 m ²
tíha korpusu:	152,84 kN
tíha střechy:	53,07 kN

beton C35/45 - XC4, XF1
 krytí výztuže interier 20 mm
 krytí výztuže exterier 30 mm

www.betonbau.cz



Členění prostoru stanice, velikost dveří a ventilačních prvků, uspořádání technologie, průchodek a vnější kabeláže je variabilní. Konkrétní řešení konzultujte s technikou Betonbau, s.r.o.

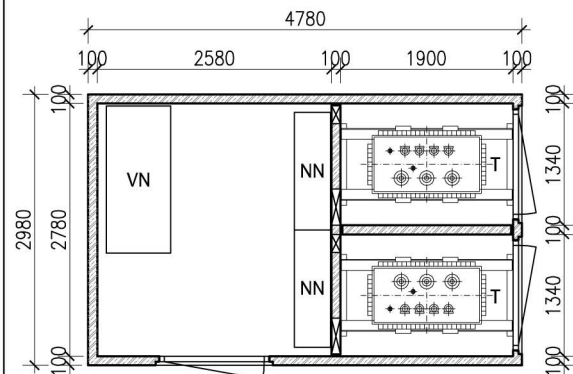
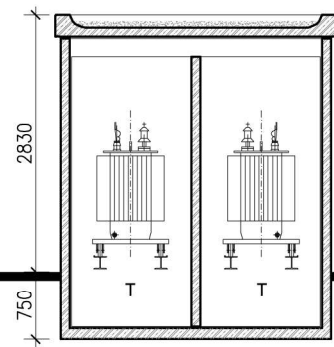
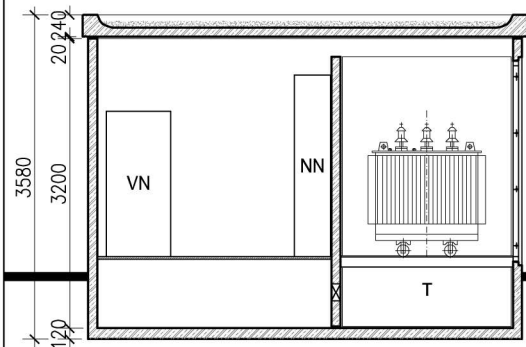
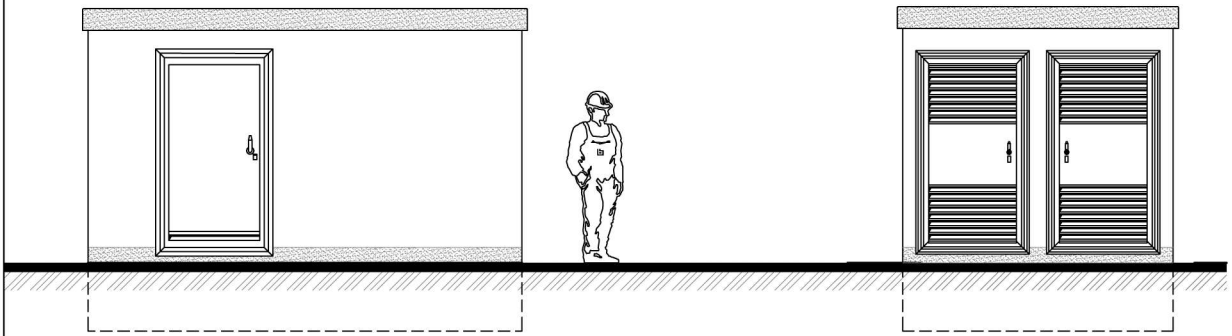
Dokument je duševním vlastnictvím společnosti Betonbau, s.r.o. Jeho použití a publikování v jiných dokumentech smí být pouze s vědomím společnosti Betonbau, s.r.o.

Vydání: 02/2013

TECHNICKÝ LIST

pro UF 3048

www.betonbau.cz



zastavěná plocha:	14,24 m ²
obestavěný prostor:	51,00 m ³
užitná plocha:	12,26 m ²
tíha korpusu:	172,92 kN
tíha střechy:	60,28 kN

beton C35/45 - XC4, XF1
 krytí výztuže interier 20 mm
 krytí výztuže exterior 30 mm



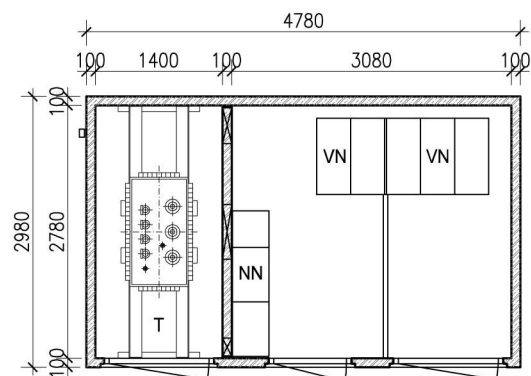
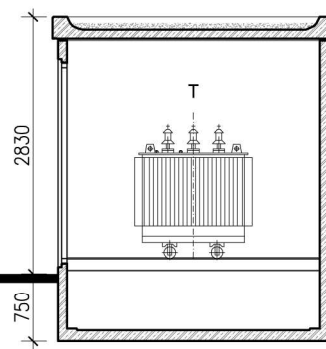
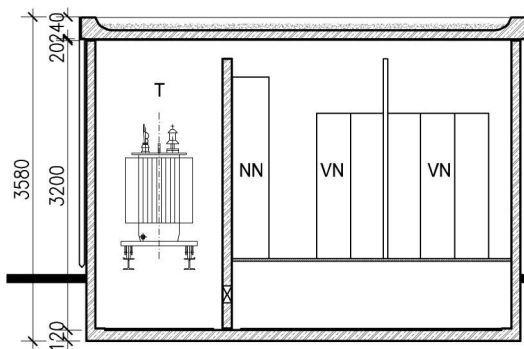
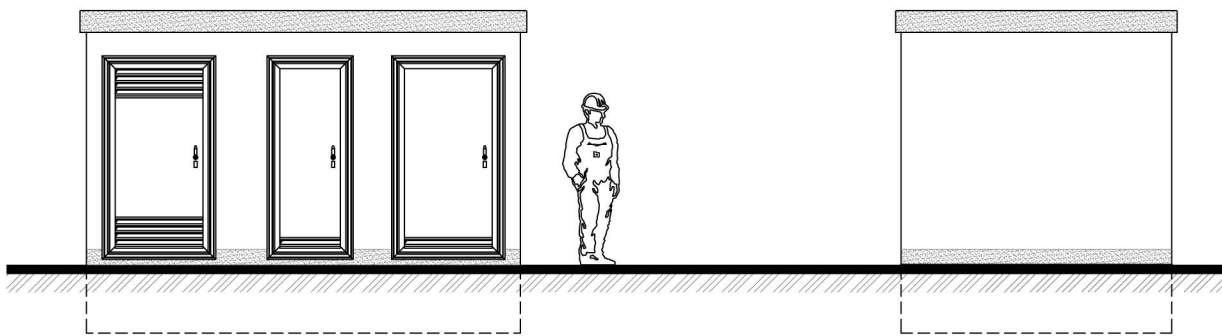
BETONBAU

Členění prostoru stanice, velikost dveří a ventilačních prvků, uspořádání technologie, průchodek a vnější kabeláže je variabilní. Konkrétní řešení konzultujte s techniky Betonbau, s.r.o.

Dokument je duševním vlastnictvím společnosti Betonbau, s.r.o. Jeho použití a publikování v jiných dokumentech smí být pouze s vědomím společnosti Betonbau, s.r.o.

TECHNICKÝ LIST

pro UF 3048



zastavěná plocha:	14,24 m ²
obestavěný prostor:	51,00 m ³
užitná plocha:	12,45 m ²
tíha korpusu:	160,98 kN
tíha střechy:	60,28 kN

beton C35/45 - XC4, XF1
 krytí výztuže interier 20 mm
 krytí výztuže exterier 30 mm

www.betonbau.cz



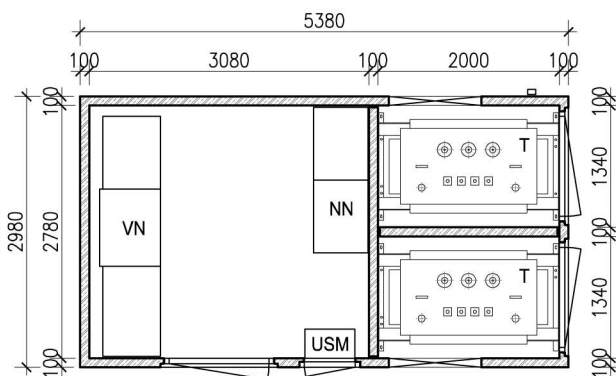
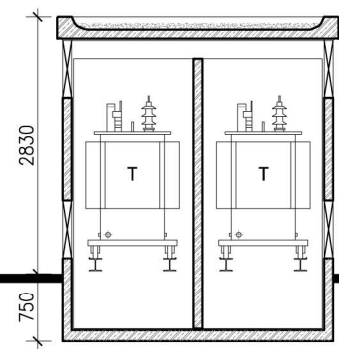
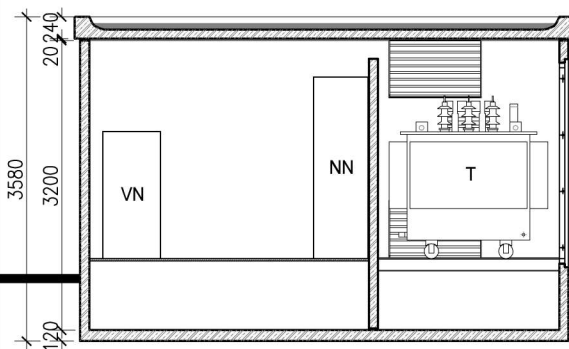
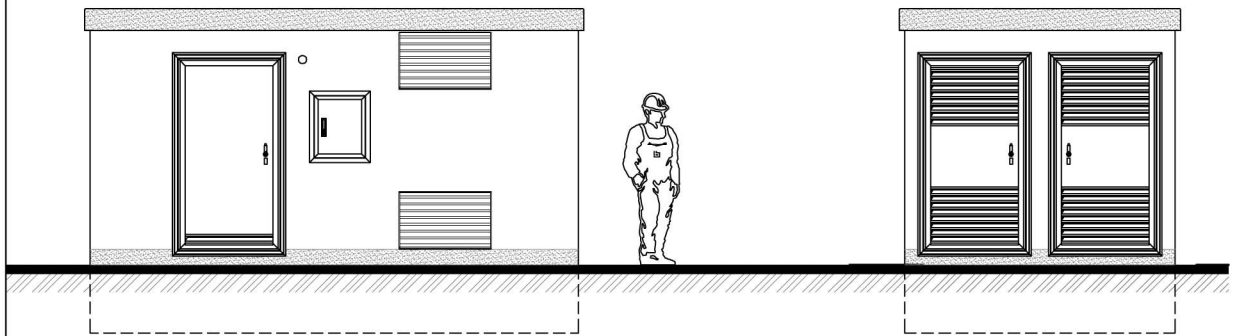
Členění prostoru stanice, velikost dveří a ventilačních prvků, uspořádání technologie, průchodek a vnější kabeláže je variabilní. Konkrétní řešení konzultujte s technikou Betonbau, s.r.o.

Dokument je duševním vlastnictvím společnosti Betonbau, s.r.o. Jeho použití a publikování v jiných dokumentech smí být pouze s vědomím společnosti Betonbau, s.r.o.

Vydání: 02/2013

TECHNICKÝ LIST

pro UF 3054



zastavěná plocha:	16,03 m ²
obestavěný prostor:	57,40 m ³
užitná plocha:	13,92 m ²
tíha korpusu:	188,35 kN
tíha střechy:	74,26 kN

beton C35/45 - XC4, XF1
 krytí výztuže interier 20 mm
 krytí výztuže exterior 30 mm

www.betonbau.cz

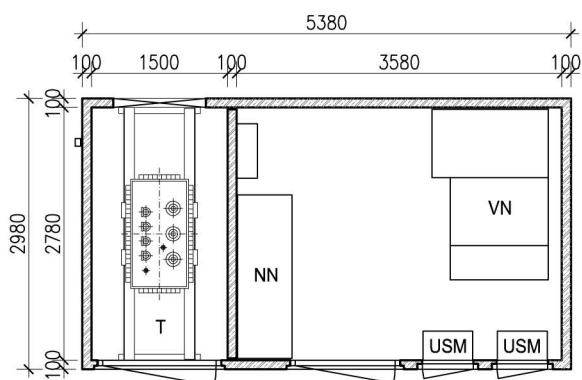
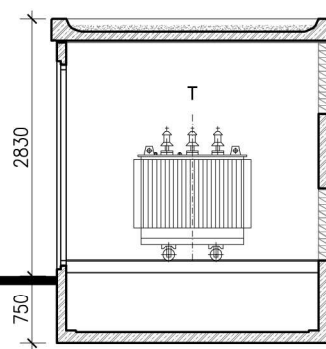
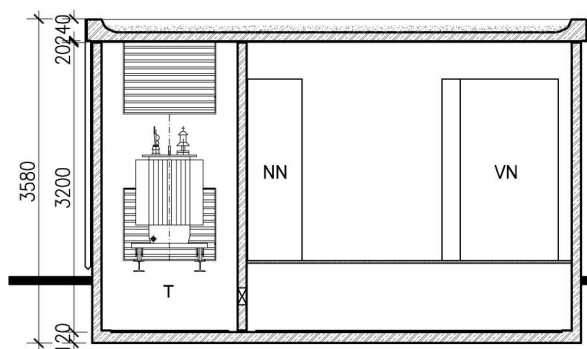
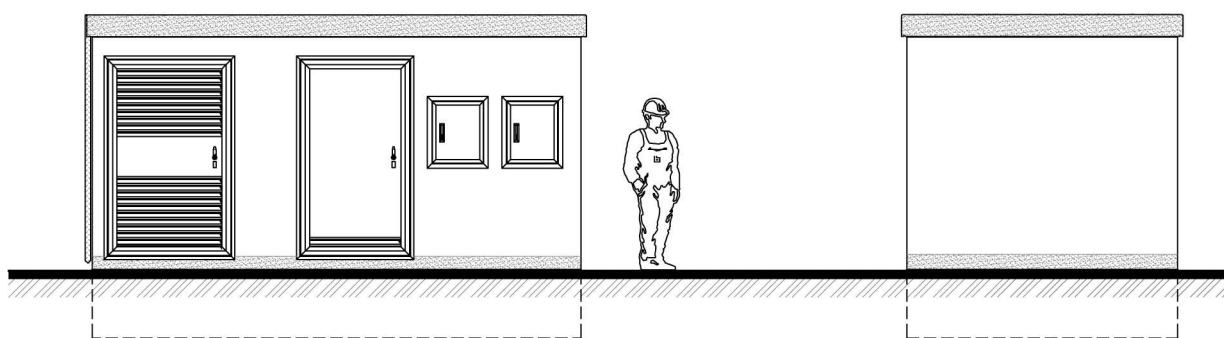


Členění prostoru stanice, velikost dveří a ventilačních prvků, uspořádání technologie, průchodek a vnější kabeláže je variabilní. Konkrétní řešení konzultujte s techniky Betonbau, s.r.o.

Dokument je duševním vlastnictvím společnosti Betonbau, s.r.o. Jeho použití a publikování v jiných dokumentech smí být pouze s vědomím společnosti Betonbau, s.r.o.

TECHNICKÝ LIST

pro UF 3054



zastavěná plocha:	16,03 m ²
obestavěný prostor:	57,40 m ³
užitná plocha:	14,12 m ²
tíha korpusu:	180,60 kN
tíha střechy:	67,15 kN

beton C35/45 - XC4, XF1
 krytí výztuže interier 20 mm
 krytí výztuže exterier 30 mm

www.betonbau.cz



Členění prostoru stanice, velikost dveří a ventilačních prvků, uspořádání technologie, průchodek a vnější kabeláže je variabilní. Konkrétní řešení konzultujte s technikou Betonbau, s.r.o.

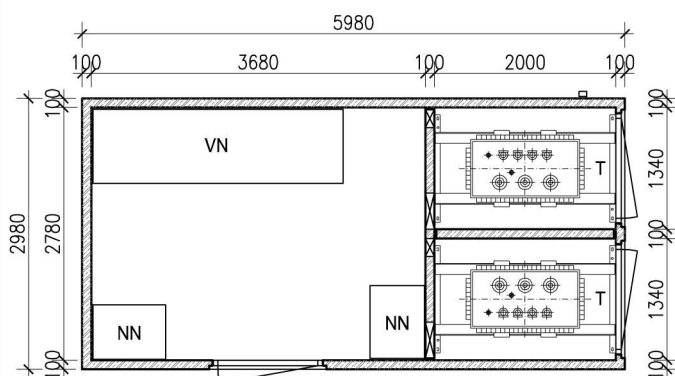
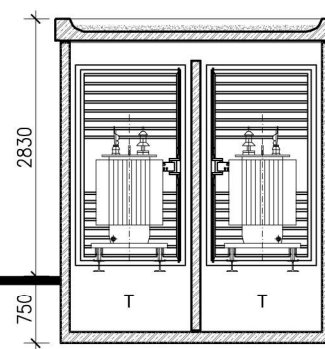
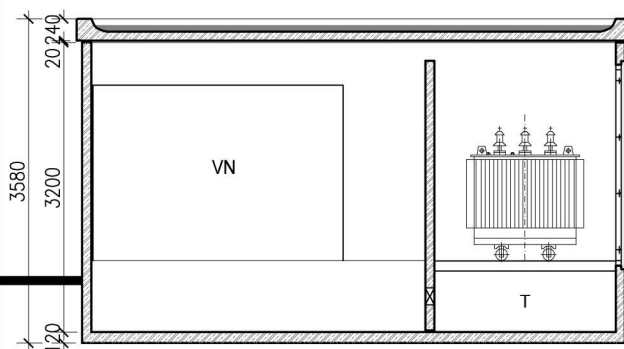
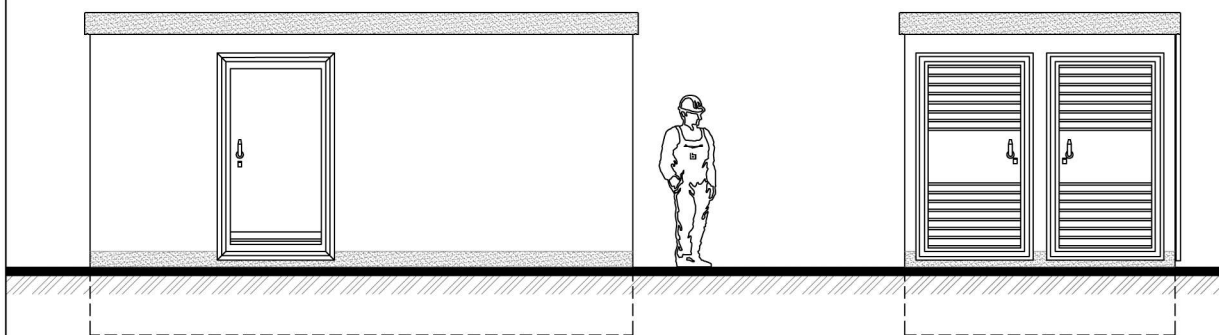
Dokument je duševním vlastnictvím společnosti Betonbau, s.r.o. Jeho použití a publikování v jiných dokumentech smí být pouze s vědomím společnosti Betonbau, s.r.o.

Vydání: 02/2013

TECHNICKÝ LIST

pro UF 3060

www.betonbau.cz



zastavěná plocha:	18,91 m ²
obestavěný prostor:	67,70 m ³
užitná plocha:	15,59 m ²
tíha korpusu:	197,76 kN
tíha střechy:	74,26 kN

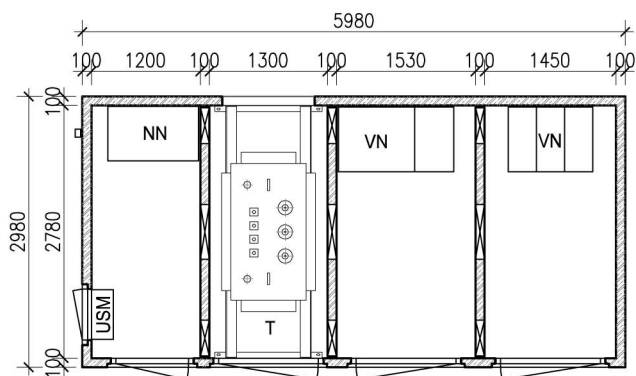
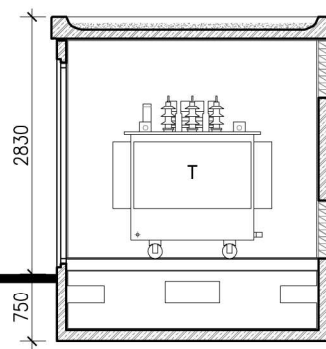
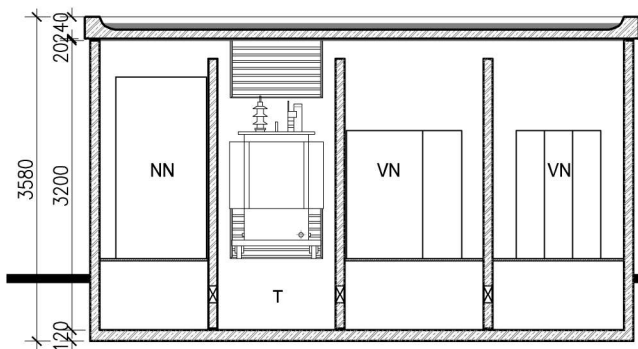
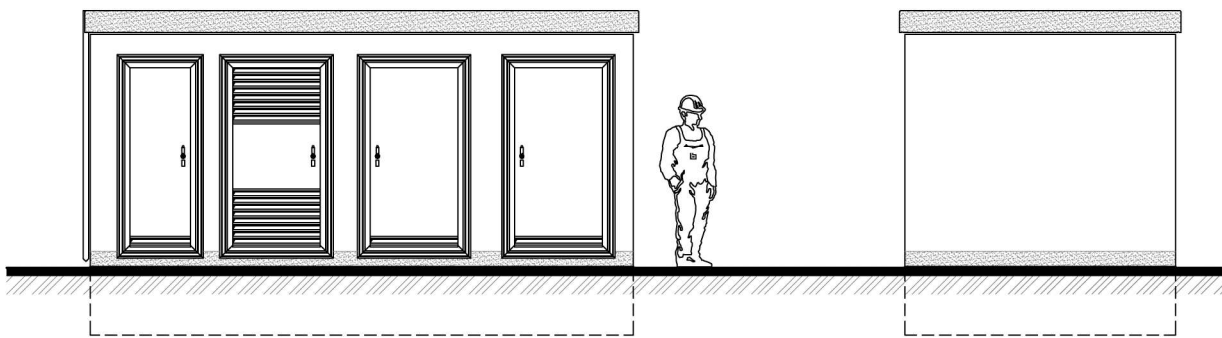
beton C35/45 - XC4, XF1
 krytí výztuže interier 20 mm
 krytí výztuže exterior 30 mm

Členění prostoru stanice, velikost dveří a ventilačních prvků, uspořádání technologie, průchodek a vnější kabeláže je variabilní. Konkrétní řešení konzultujte s techniky Betonbau, s.r.o.

Dokument je duševním vlastnictvím společnosti Betonbau, s.r.o. Jeho použití a publikování v jiných dokumentech smí být pouze s vědomím společnosti Betonbau, s.r.o.

TECHNICKÝ LIST

pro UF 3060



zastavěná plocha: 18,91 m²
 obestavěný prostor: 67,70 m³
 užitná plocha: 15,23 m²
 tíha korpusu: 253,45 kN
 tíha střechy: 74,26 kN

beton C35/45 - XC4, XF1
 krytí výztuže interier 20 mm
 krytí výztuže exterier 30 mm

www.betonbau.cz



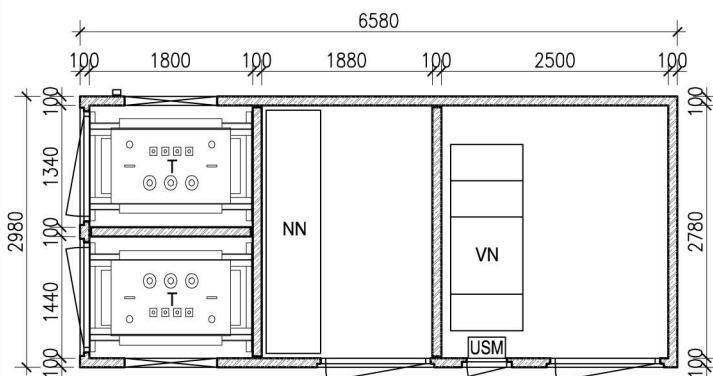
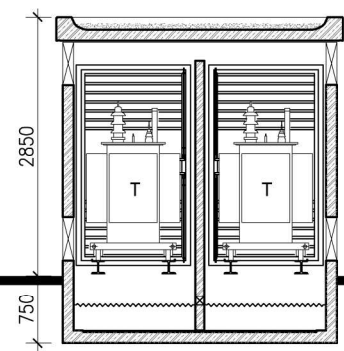
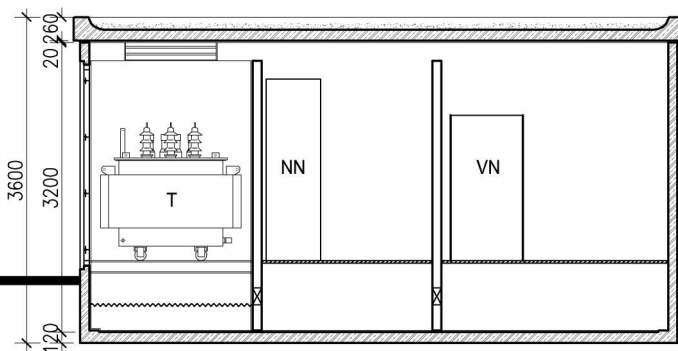
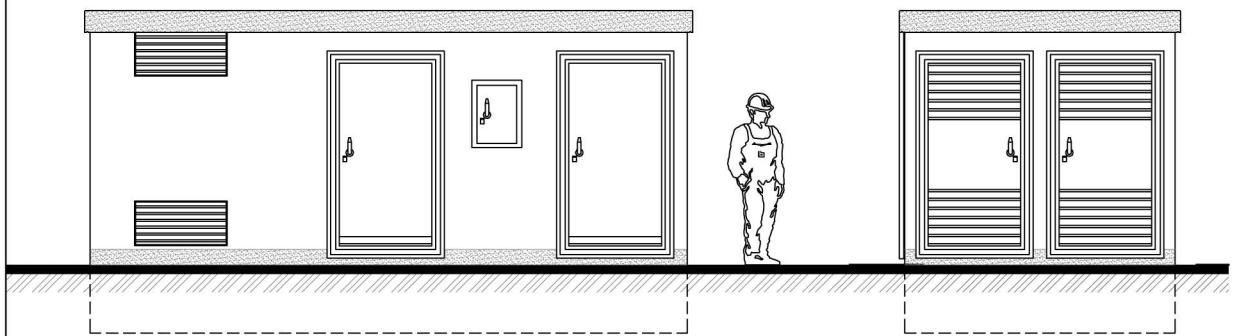
Členění prostoru stanice, velikost dveří a ventilačních prvků, uspořádání technologie, průchodek a vnější kabeláže je variabilní. Konkrétní řešení konzultujte s technikou Betonbau, s.r.o.

Dokument je duševním vlastnictvím společnosti Betonbau, s.r.o. Jeho použití a publikování v jiných dokumentech smí být pouze s vědomím společnosti Betonbau, s.r.o.

Vydání: 02/2013

TECHNICKÝ LIST

pro UF 3066



zastavěná plocha:	19,61 m ²
obestavěný prostor:	70,60 m ³
užitná plocha:	17,00 m ²
tíha korpusu:	210,92 kN
tíha střechy:	91,67 kN

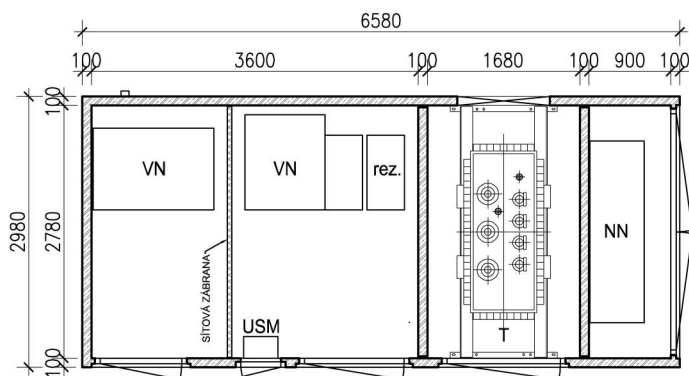
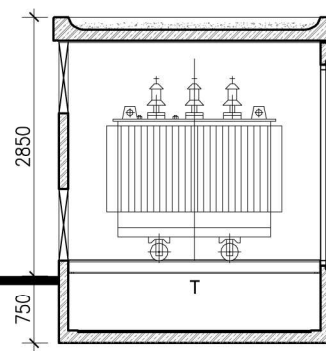
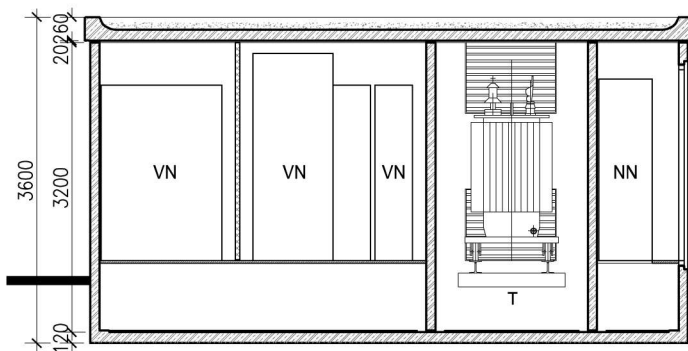
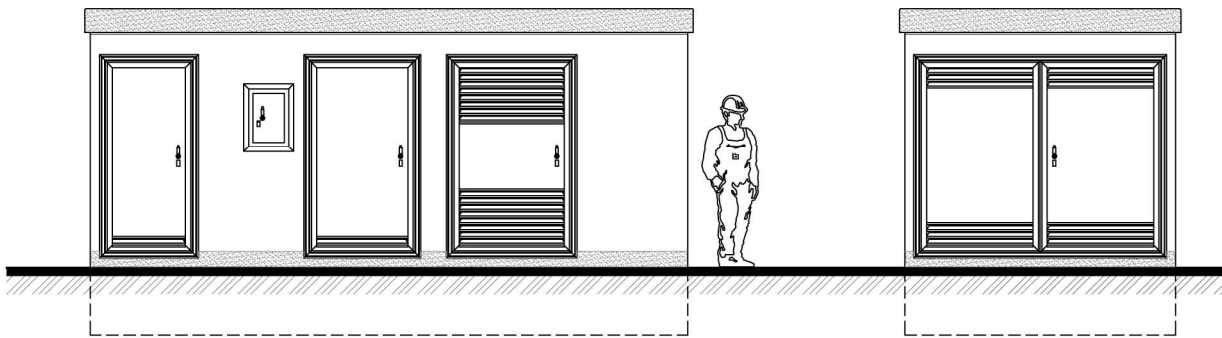
beton C35/45 - XC4, XF1
 krytí výztuže interier 20 mm
 krytí výztuže exterior 30 mm

Členění prostoru stanice, velikost dveří a ventilačních prvků, uspořádání technologie, průchodek a vnější kabeláže je variabilní. Konkrétní řešení konzultujte s techniky Betonbau, s.r.o.

Dokument je duševním vlastnictvím společnosti Betonbau, s.r.o. Jeho použití a publikování v jiných dokumentech smí být pouze s vědomím společnosti Betonbau, s.r.o.

TECHNICKÝ LIST

pro UF 3066



zastavěná plocha:	19,61 m ²
obestavěný prostor:	70,60 m ³
užitná plocha:	17,18 m ²
tíha korpusu:	206,30 kN
tíha střechy:	91,67 kN

beton C35/45 - XC4, XF1
 krytí výztuže interier 20 mm
 krytí výztuže exterier 30 mm

www.betonbau.cz



Členění prostoru stanice, velikost dveří a ventilačních prvků, uspořádání technologie, průchodek a vnější kabeláže je variabilní. Konkrétní řešení konzultujte s technikou Betonbau, s.r.o.

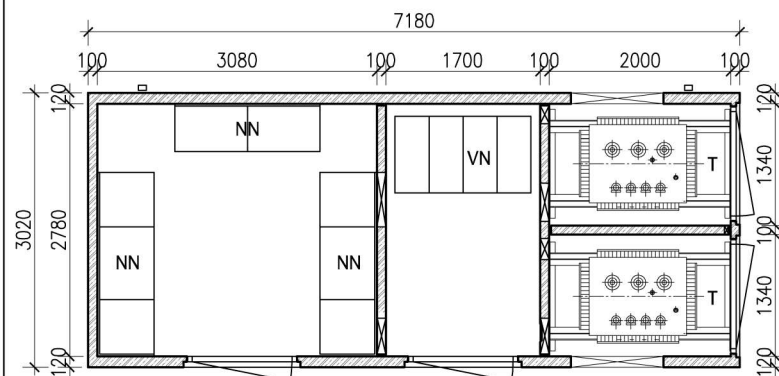
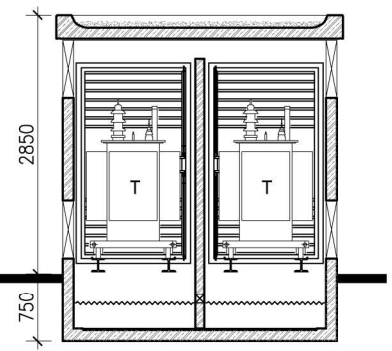
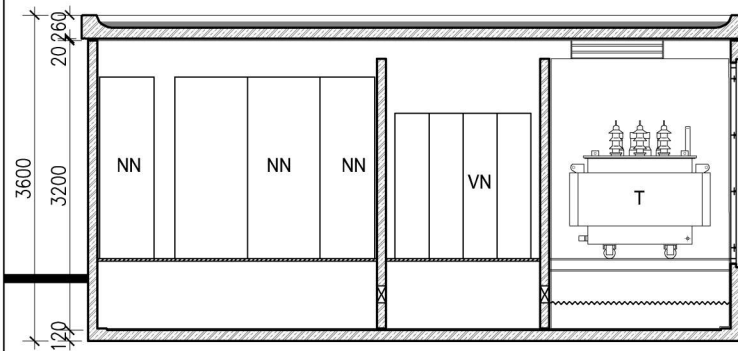
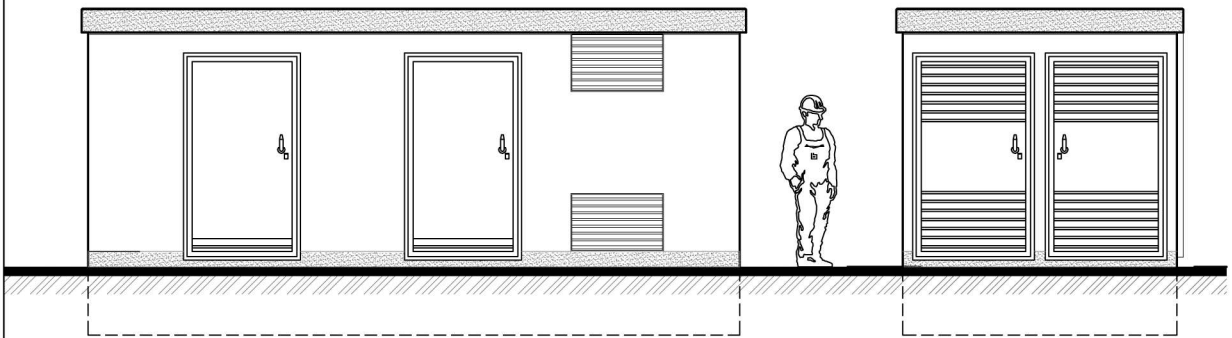
Dokument je duševním vlastnictvím společnosti Betonbau, s.r.o. Jeho použití a publikování v jiných dokumentech smí být pouze s vědomím společnosti Betonbau, s.r.o.

Vydání: 02/2013

TECHNICKÝ LIST

pro UF 3072

www.betonbau.cz



zastavěná plocha:	21,70 m ²
obestavěný prostor:	78,10 m ³
užitná plocha:	18,85 m ²
tíha korpusu:	255,35 kN
tíha střechy:	101,34 kN

beton C35/45 - XC4, XF1
 krytí výztuže interier 20 mm
 krytí výztuže exterior 30 mm

Členění prostoru stanice, velikost dveří a ventilačních prvků, uspořádání technologie, průchodek a vnější kabeláže je variabilní. Konkrétní řešení konzultujte s techniky Betonbau, s.r.o.

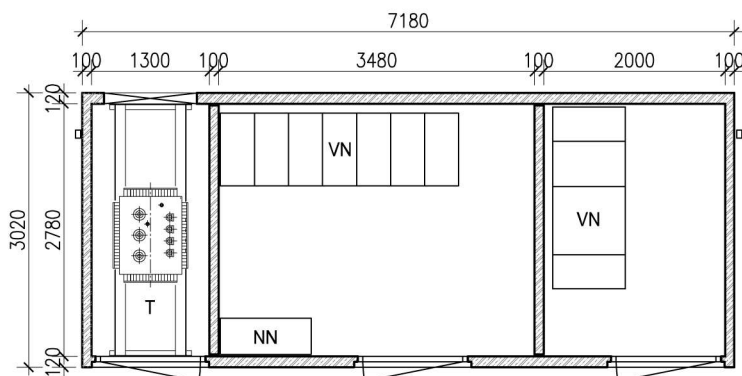
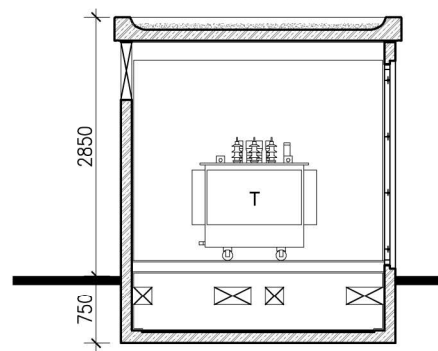
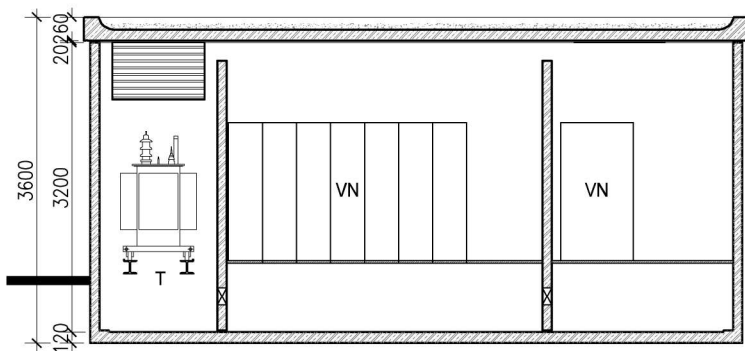
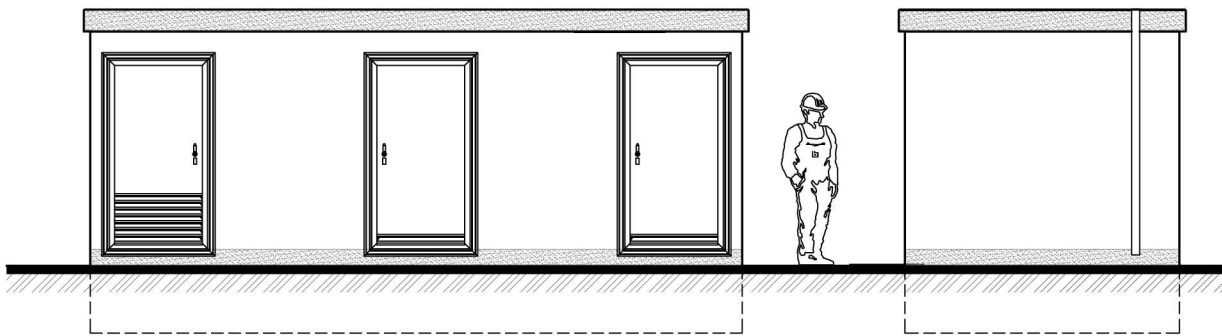
Dokument je duševním vlastnictvím společnosti Betonbau, s.r.o. Jeho použití a publikování v jiných dokumentech smí být pouze s vědomím společnosti Betonbau, s.r.o.



BETONBAU

TECHNICKÝ LIST

pro UF 3072



zastavěná plocha:	21,70 m ²
obestavěný prostor:	78,10 m ³
užitná plocha:	18,85 m ²
tíha korpusu:	255,35 kN
tíha střechy:	101,34 kN

beton C35/45 - XC4, XF1
 krytí výztuže interier 20 mm
 krytí výztuže exterier 30 mm

www.betonbau.cz



Členění prostoru stanice, velikost dveří a ventilačních prvků, uspořádání technologie, průchodek a vnější kabeláže je variabilní. Konkrétní řešení konzultujte s techniky Betonbau, s.r.o.

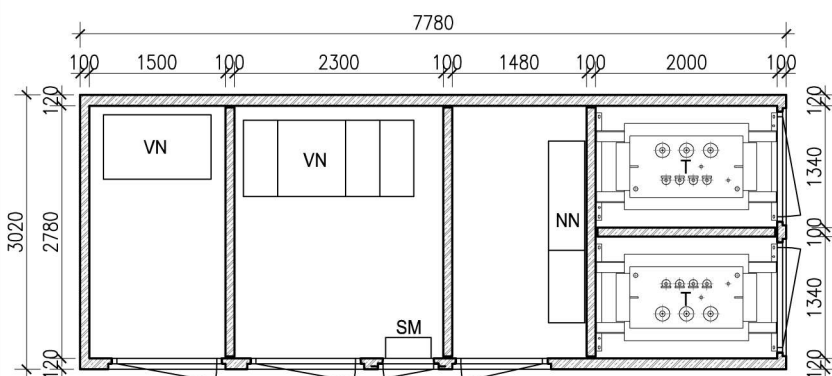
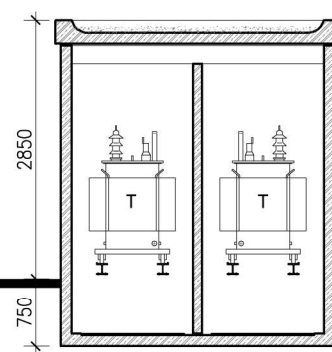
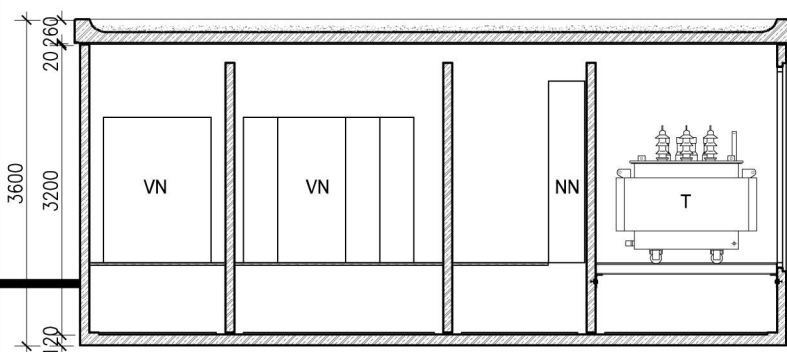
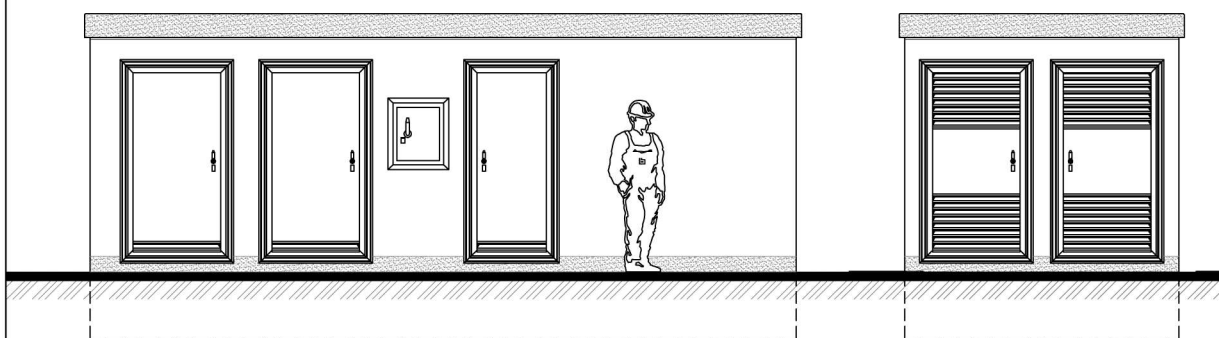
Dokument je duševním vlastnictvím společnosti Betonbau, s.r.o. Jeho použití a publikování v jiných dokumentech smí být pouze s vědomím společnosti Betonbau, s.r.o.

Vydání: 01/2013

TECHNICKÝ LIST

pro UF 3078

www.betonbau.cz



zastavěná plocha:	23,50 m ²
obestavěný prostor:	84,60 m ³
užitná plocha:	20,04 m ²
tíha korpusu:	273,18 kN
tíha střechy:	109,43 kN

beton C35/45 - XC4, XF1
 krytí výztuže interier 20 mm
 krytí výztuže exterior 30 mm



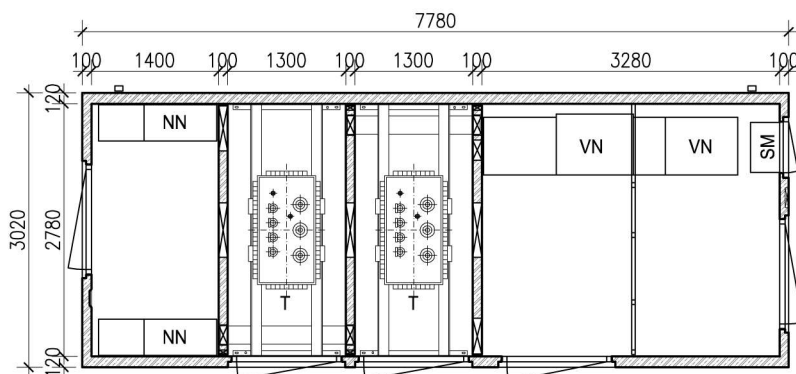
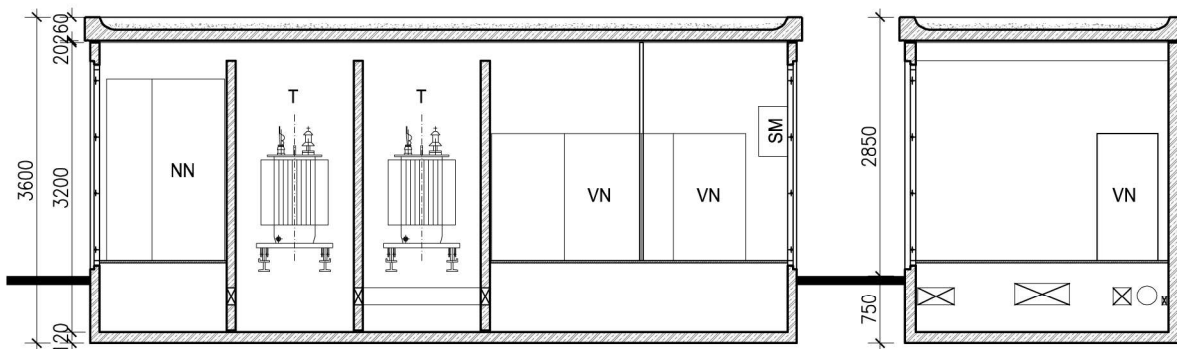
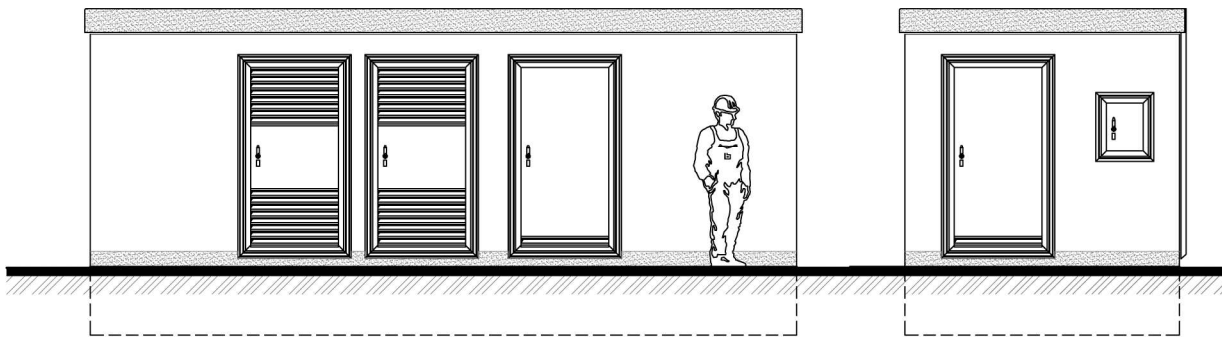
BETONBAU

Členění prostoru stanice, velikost dveří a ventilačních prvků, uspořádání technologie, průchodek a vnější kabeláže je variabilní. Konkrétní řešení konzultujte s techniky Betonbau, s.r.o.

Dokument je duševním vlastnictvím společnosti Betonbau, s.r.o. Jeho použití a publikování v jiných dokumentech smí být pouze s vědomím společnosti Betonbau, s.r.o.

TECHNICKÝ LIST

pro UF 3078



zastavěná plocha:	23,50 m ²
obestavěný prostor:	84,60 m ³
užitná plocha:	20,23 m ²
tíha korpusu:	279,56 kN
tíha střechy:	109,43 kN

beton C35/45 - XC4, XF1
 krytí výztuže interier 20 mm
 krytí výztuže exterier 30 mm

www.betonbau.cz

Členění prostoru stanice, velikost dveří a ventilačních prvků, uspořádání technologie, průchodek a vnější kabeláže je variabilní. Konkrétní řešení konzultujte s techniky Betonbau, s.r.o.

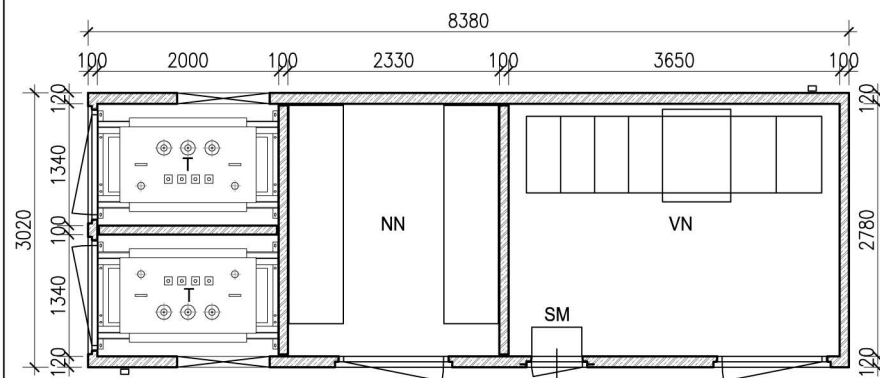
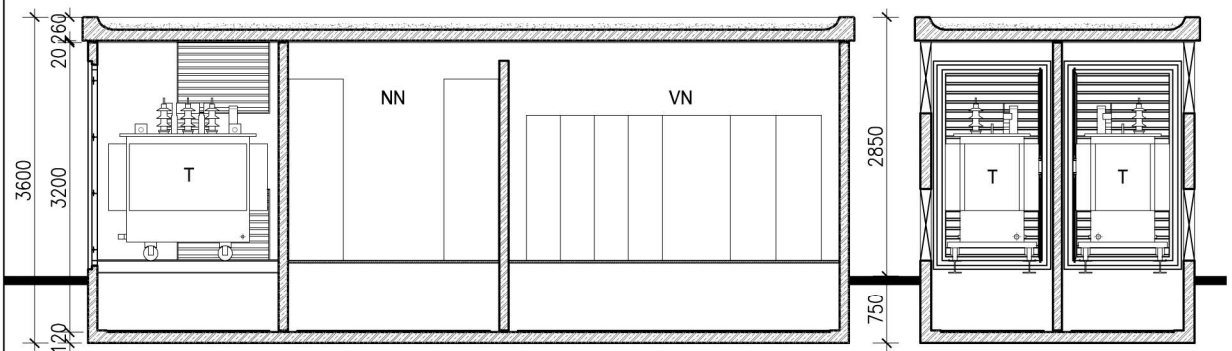
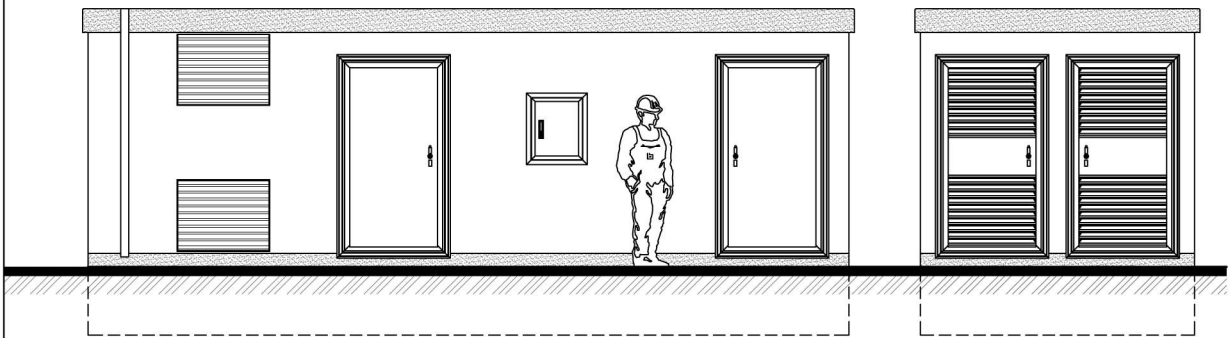
Dokument je duševním vlastnictvím společnosti Betonbau, s.r.o. Jeho použití a publikování v jiných dokumentech smí být pouze s vědomím společnosti Betonbau, s.r.o.


BETONBAU

Vydání: 01/2013

TECHNICKÝ LIST

pro UF 3084



zastavěná plocha:	25,31 m ²
obestavěný prostor:	96,08 m ³
užitná plocha:	21,98 m ²
tíha korpusu:	295,38 kN
tíha střechy:	117,52 kN

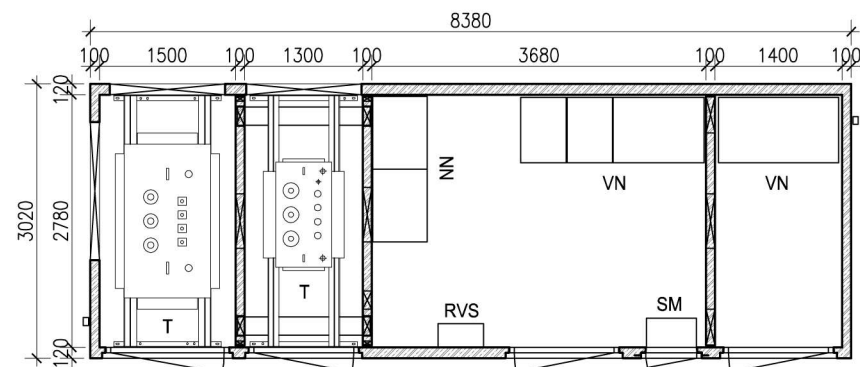
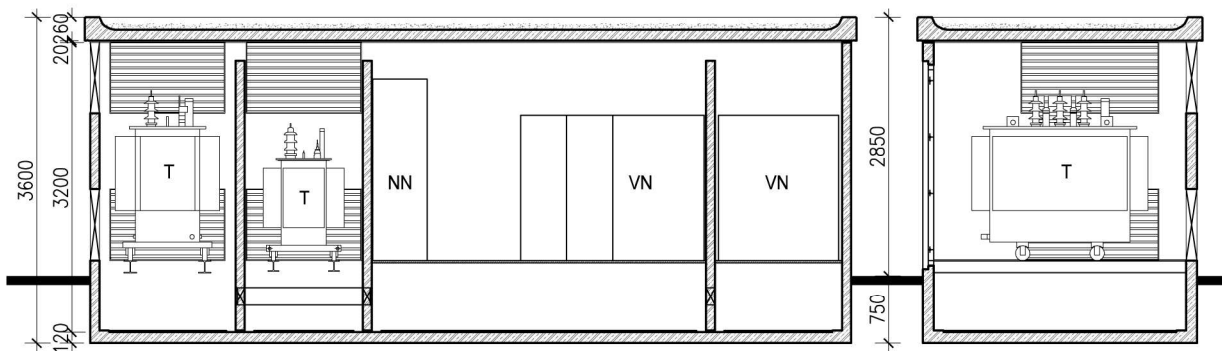
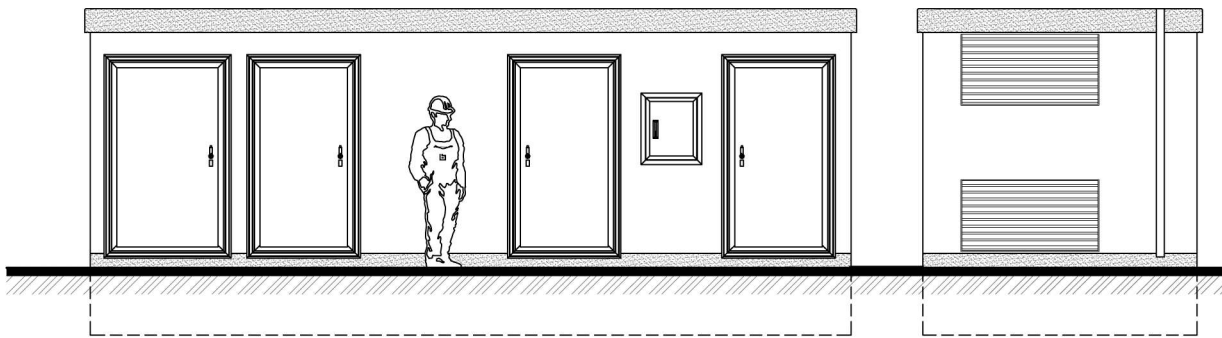
beton C35/45 - XC4, XF1
 krytí výztuže interier 20 mm
 krytí výztuže exterier 30 mm

Členění prostoru stanice, velikost dveří a ventilačních prvků, uspořádání technologie, průchodek a vnější kabeláže je variabilní. Konkrétní řešení konzultujte s techniky Betonbau, s.r.o.

Dokument je duševním vlastnictvím společnosti Betonbau, s.r.o. Jeho použití a publikování v jiných dokumentech smí být pouze s vědomím společnosti Betonbau, s.r.o.

TECHNICKÝ LIST

pro UF 3084



zastavěná plocha: 25,31 m²
 obestavěný prostor: 96,08 m³
 užitná plocha: 21,91 m²
 tíha korpusu: 282,77 kN
 tíha střechy: 117,52 kN

beton C35/45 - XC4, XF1
 krytí výztuže interier 20 mm
 krytí výztuže exterier 30 mm

www.betonbau.cz



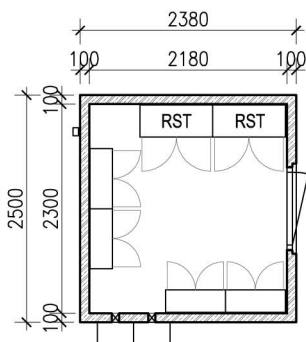
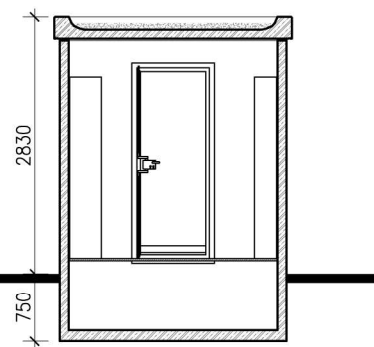
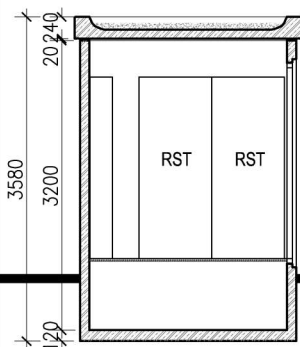
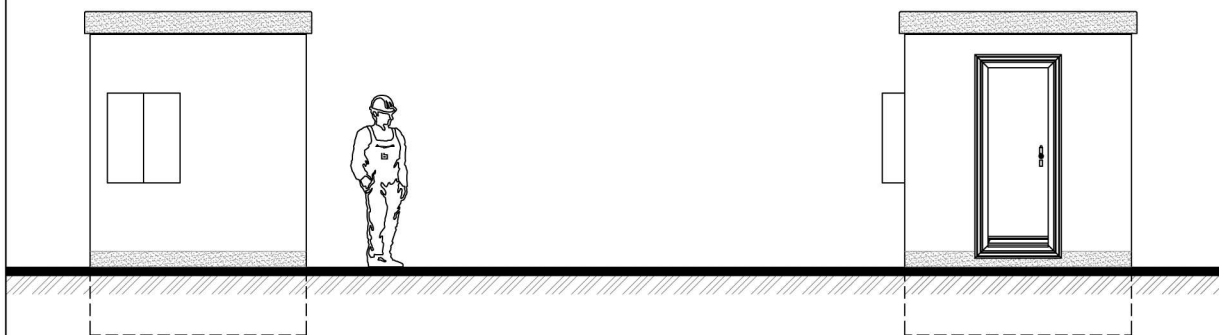
Členění prostoru stanice, velikost dveří a ventilačních prvků, uspořádání technologie, průchodek a vnější kabeláže je variabilní. Konkrétní řešení konzultujte s techniky Betonbau, s.r.o.

Dokument je duševním vlastnictvím společnosti Betonbau, s.r.o. Jeho použití a publikování v jiných dokumentech smí být pouze s vědomím společnosti Betonbau, s.r.o.

Vydání: 01/2013

TECHNICKÝ LIST

pro UF 2524



zastavěná plocha:	5,95 m ²
obestavěný prostor:	21,30 m ³
užitná plocha:	5,01 m ²
tíha korpusu:	86,13 kN
tíha střechy:	27,32 kN

beton C35/45 - XC4, XF1
krytí výztuže interier 20 mm
krytí výztuže exterior 30 mm

www.betonbau.cz



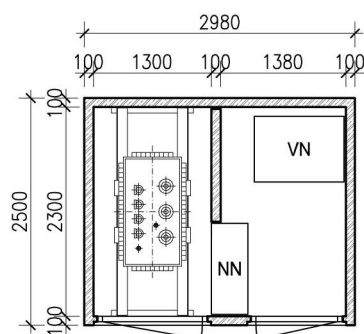
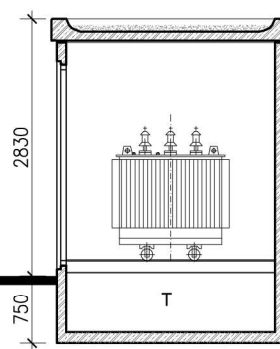
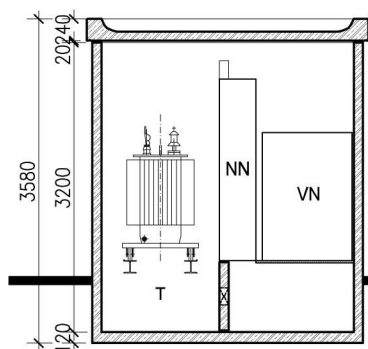
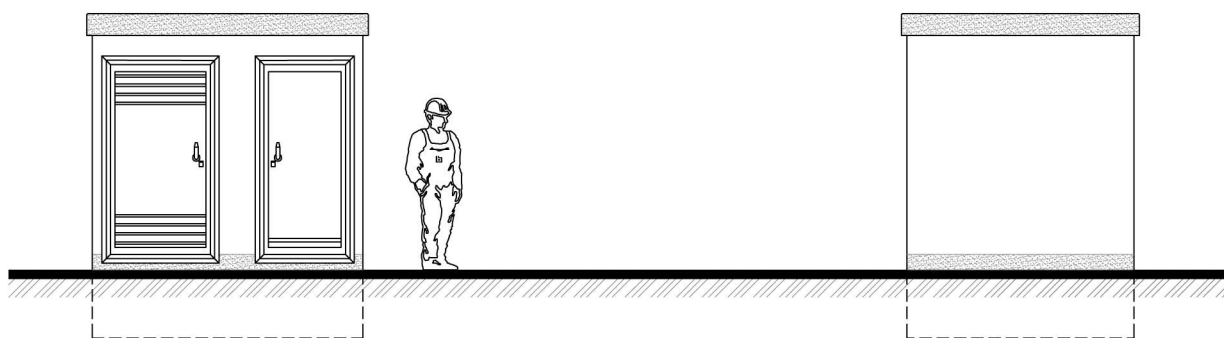
BETONBAU

Členění prostoru stanice, velikost dveří a ventilačních prvků, uspořádání technologie, průchodek a vnější kabeláže je variabilní. Konkrétní řešení konzultujte s techniky Betonbau, s.r.o.

Dokument je duševním vlastnictvím společnosti Betonbau, s.r.o. Jeho použití a publikování v jiných dokumentech smí být pouze s vědomím společnosti Betonbau, s.r.o.

TECHNICKÝ LIST

pro UF 2530




zastavěná plocha:	7,45 m ²
obestavěný prostor:	26,67 m ³
užitná plocha:	6,16 m ²
tíha korpusu:	103,74 kN
tíha střechy:	33,50 kN

beton C35/45 - XC4, XF1
 krytí výztuže interier 20 mm
 krytí výztuže exterier 30 mm

www.betonbau.cz

Členění prostoru stanice, velikost dveří a ventilačních prvků, uspořádání technologie, průchodek a vnější kabeláže je variabilní. Konkrétní řešení konzultujte s technikou Betonbau, s.r.o.

Dokument je duševním vlastnictvím společnosti Betonbau, s.r.o. Jeho použití a publikování v jiných dokumentech smí být pouze s vědomím společnosti Betonbau, s.r.o.

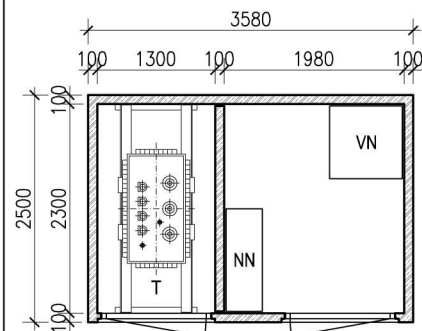
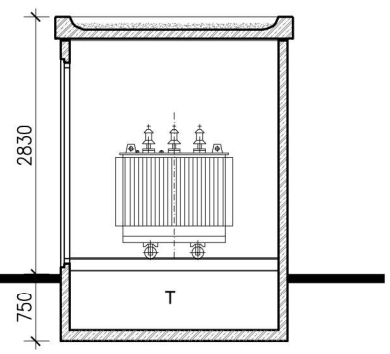
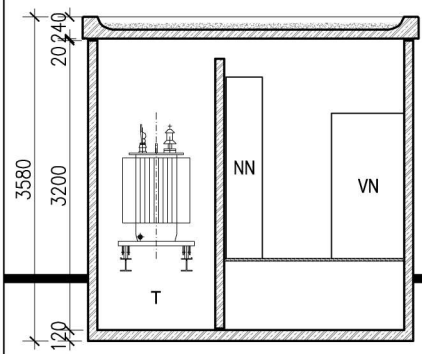
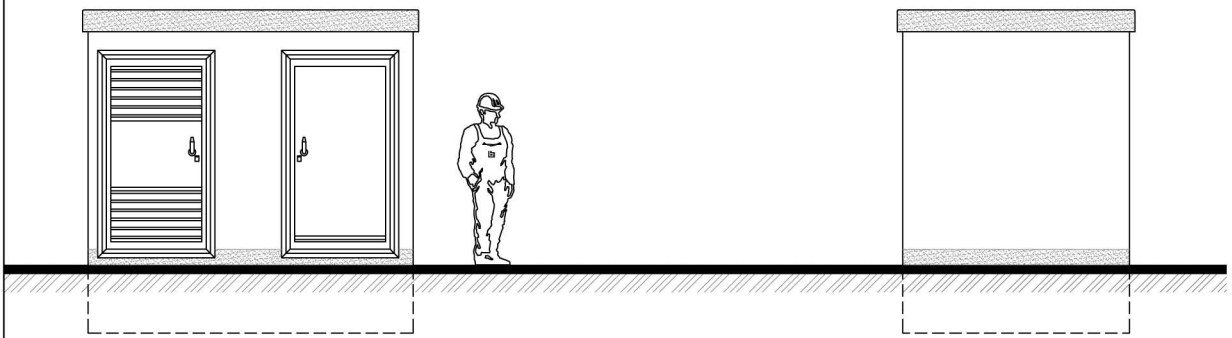

BETONBAU

Vydání: 02/2013

TECHNICKÝ LIST

pro UF 2536

www.betonbau.cz



zastavěná plocha:	8,95 m ²
obestavěný prostor:	32,04 m ³
užitná plocha:	7,54 m ²
tíha korpusu:	122,13 kN
tíha střechy:	39,58 kN

beton C35/45 - XC4, XF1
 krytí výztuže interier 20 mm
 krytí výztuže exterior 30 mm

Členění prostoru stanice, velikost dveří a ventilačních prvků, uspořádání technologie, průchodek a vnější kabeláže je variabilní. Konkrétní řešení konzultujte s techniky Betonbau, s.r.o.

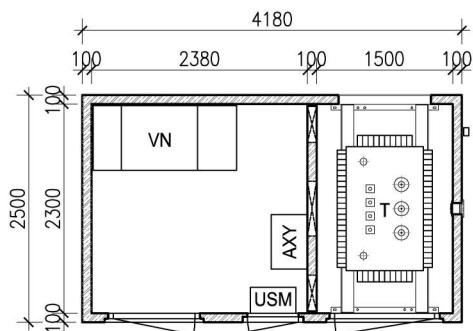
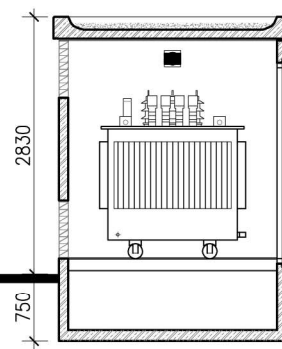
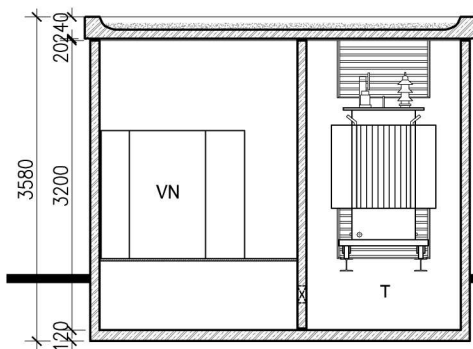
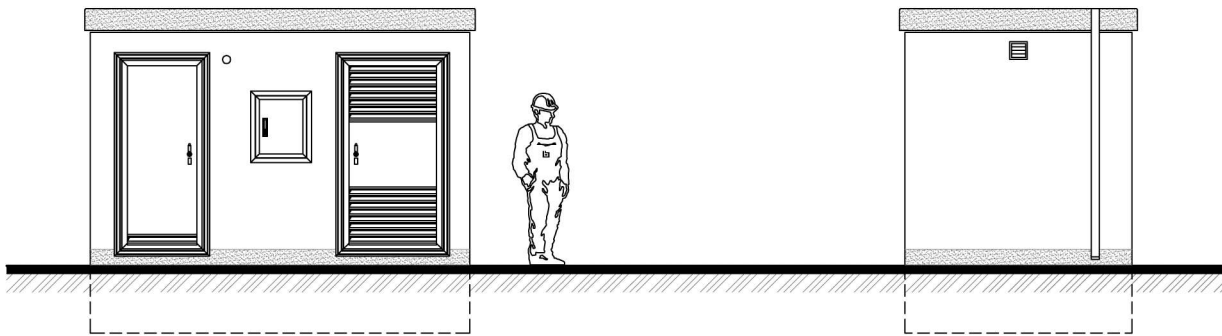
Dokument je duševním vlastnictvím společnosti Betonbau, s.r.o. Jeho použití a publikování v jiných dokumentech smí být pouze s vědomím společnosti Betonbau, s.r.o.



BETONBAU

TECHNICKÝ LIST

pro UF 2542



zastavěná plocha:	10,45 m ²
obestavěný prostor:	37,41 m ³
užitná plocha:	8,92 m ²
tíha korpusu:	132,68 kN
tíha střechy:	46,35 kN

beton C35/45 - XC4, XF1
 krytí výztuže interier 20 mm
 krytí výztuže exterier 30 mm

www.betonbau.cz

Členění prostoru stanice, velikost dveří a ventilačních prvků, uspořádání technologie, průchodek a vnější kabeláže je variabilní. Konkrétní řešení konzultujte s techniky Betonbau, s.r.o.

Dokument je duševním vlastnictvím společnosti Betonbau, s.r.o. Jeho použití a publikování v jiných dokumentech smí být pouze s vědomím společnosti Betonbau, s.r.o.

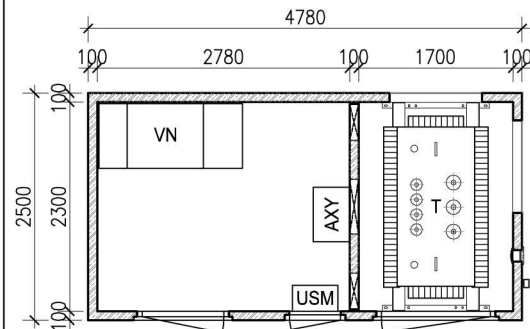
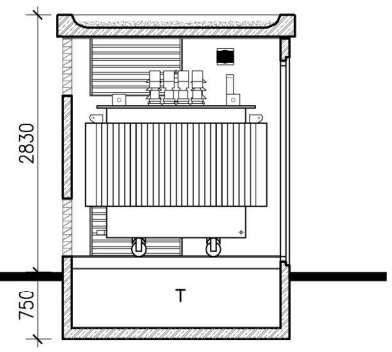
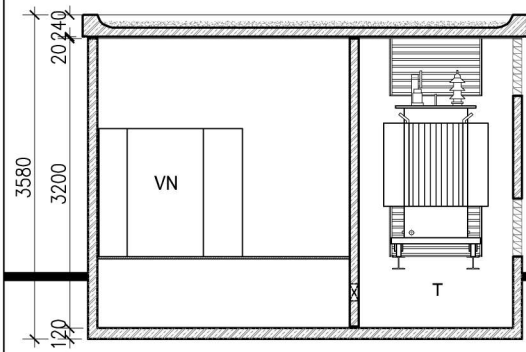
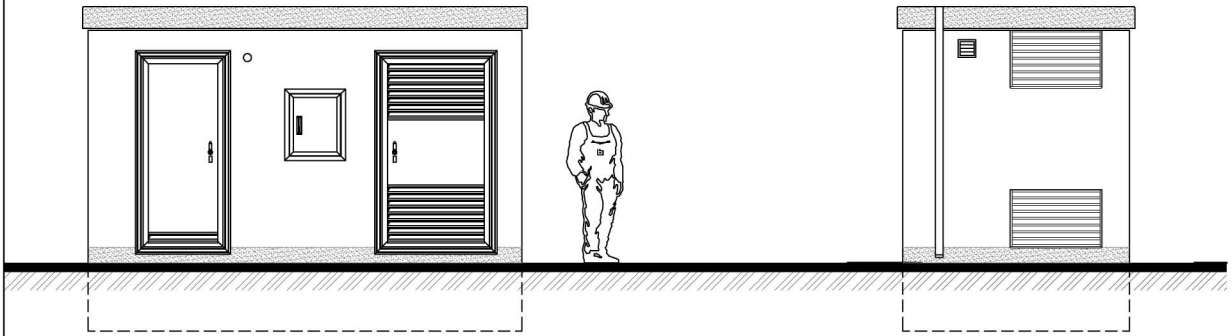

BETONBAU

Vydání: 02/2013

TECHNICKÝ LIST

pro UF 2548

www.betonbau.cz



zastavěná plocha:	11,95 m ²
obestavěný prostor:	42,78 m ³
užitná plocha:	10,30 m ²
tíha korpusu:	142,98 kN
tíha střechy:	51,60 kN

beton C35/45 - XC4, XF1
 krytí výztuže interier 20 mm
 krytí výztuže exterior 30 mm

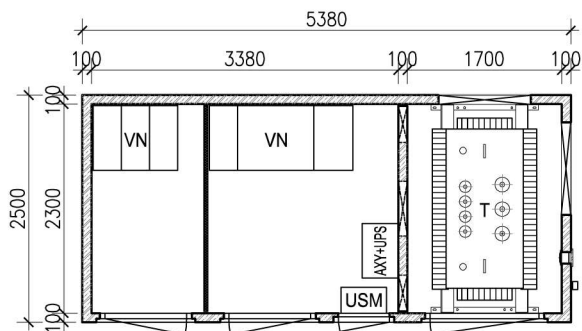
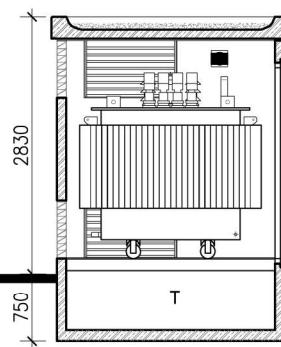
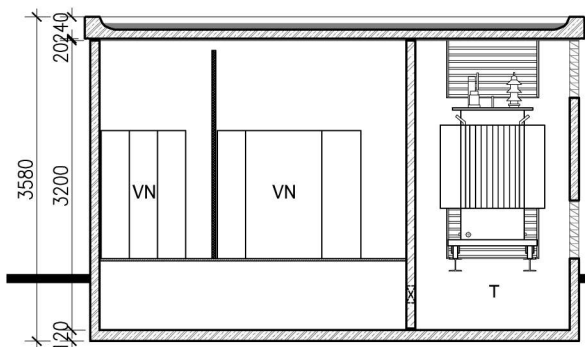
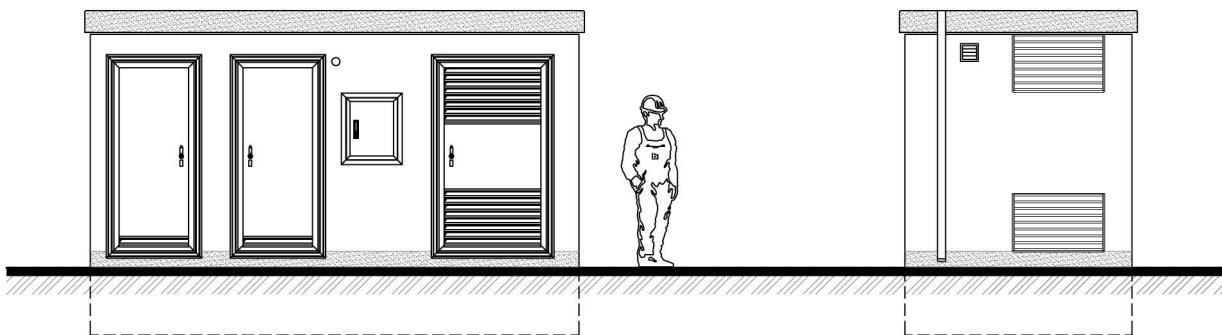


Členění prostoru stanice, velikost dveří a ventilačních prvků, uspořádání technologie, průchodek a vnější kabeláže je variabilní. Konkrétní řešení konzultujte s techniky Betonbau, s.r.o.

Dokument je duševním vlastnictvím společnosti Betonbau, s.r.o. Jeho použití a publikování v jiných dokumentech smí být pouze s vědomím společnosti Betonbau, s.r.o.

TECHNICKÝ LIST

pro UF 2554



zastavěná plocha:	13,45 m ²
obestavěný prostor:	48,15 m ³
užitná plocha:	11,68 m ²
tíha korpusu:	151,07 kN
tíha střechy:	57,78 kN

beton C35/45 - XC4, XF1
 krytí výztuže interier 20 mm
 krytí výztuže exterier 30 mm

www.betonbau.cz



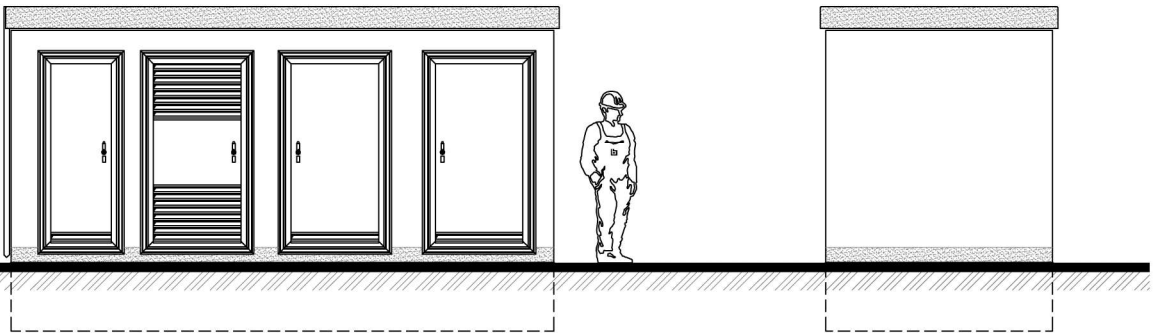
Členění prostoru stanice, velikost dveří a ventilačních prvků, uspořádání technologie, průchoдек a vnější kabeláže je variabilní. Konkrétní řešení konzultujte s technikou Betonbau, s.r.o.

Dokument je duševním vlastnictvím společnosti Betonbau, s.r.o. Jeho použití a publikování v jiných dokumentech smí být pouze s vědomím společnosti Betonbau, s.r.o.

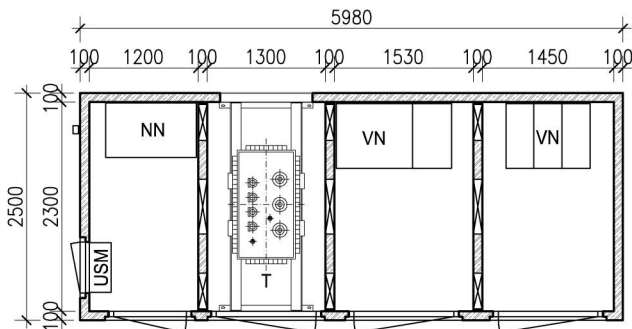
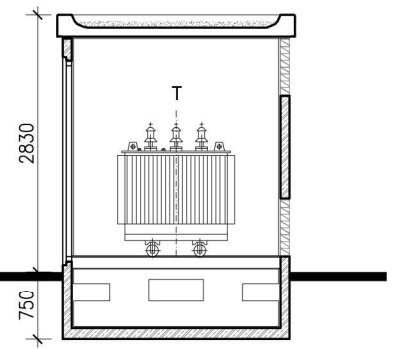
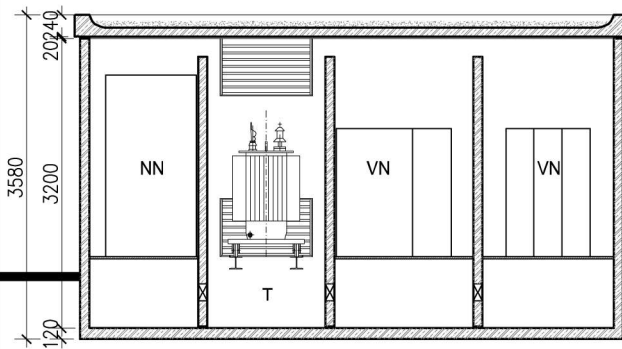
Vydání: 02/2013

TECHNICKÝ LIST

pro UF 2560



www.betonbau.cz



zastavěná plocha:	14,95 m ²
obestavěný prostor:	53,52 m ³
užitná plocha:	12,60 m ²
tíha korpusu:	194,73 kN
tíha střechy:	63,86 kN

beton C35/45 - XC4, XF1
 krytí výztuže interier 20 mm
 krytí výztuže exterior 30 mm



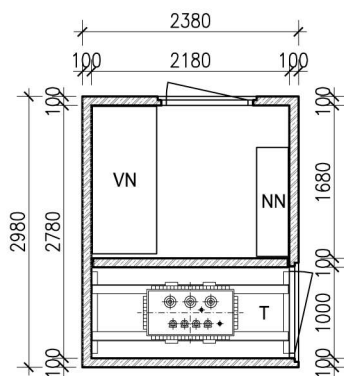
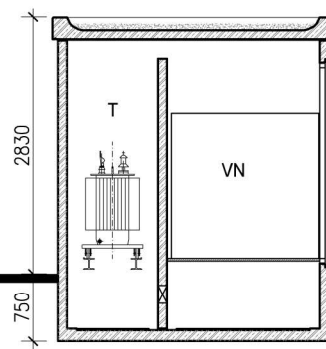
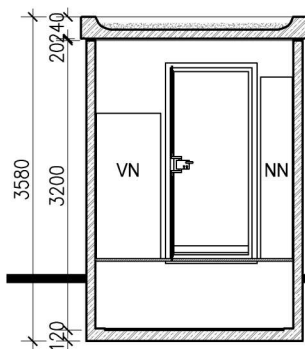
BETONBAU

Členění prostoru stanice, velikost dveří a ventilačních prvků, uspořádání technologie, průchodek a vnější kabeláže je variabilní. Konkrétní řešení konzultujte s techniky Betonbau, s.r.o.

Dokument je duševním vlastnictvím společnosti Betonbau, s.r.o. Jeho použití a publikování v jiných dokumentech smí být pouze s vědomím společnosti Betonbau, s.r.o.

TECHNICKÝ LIST

pro UF 3024



zastavěná plocha:	7,09 m ²
obestavěný prostor:	25,38 m ³
užitná plocha:	5,84 m ²
tíha korpusu:	106,68 kN
tíha střechy:	32,23 kN

beton C35/45 - XC4, XF1
 krytí výztuže interier 20 mm
 krytí výztuže exterier 30 mm

www.betonbau.cz

Členění prostoru stanice, velikost dveří a ventilačních prvků, uspořádání technologie, průchodek a vnější kabeláže je variabilní. Konkrétní řešení konzultujte s techniky Betonbau, s.r.o.

Dokument je duševním vlastnictvím společnosti Betonbau, s.r.o. Jeho použití a publikování v jiných dokumentech smí být pouze s vědomím společnosti Betonbau, s.r.o.

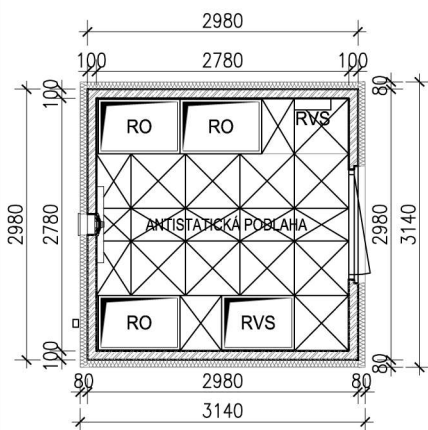
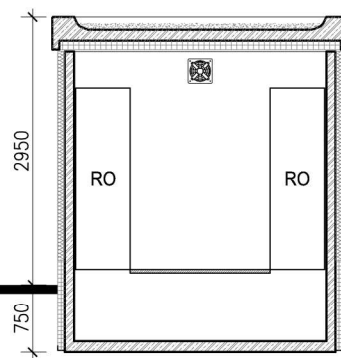
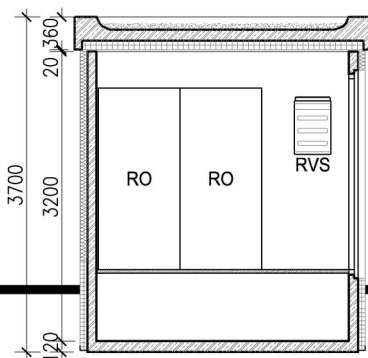
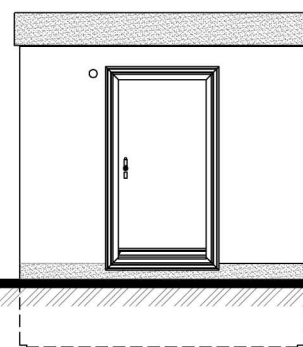
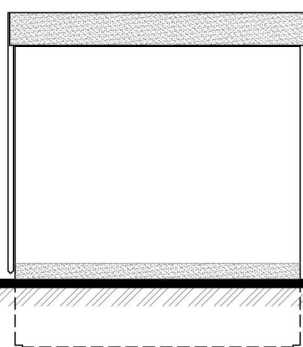

 BETONBAU

Vydání: 02/2013

TECHNICKÝ LIST

pro UF 3030

www.betonbau.cz



zastavěná plocha: 9,86 m²
 obestavěný prostor: 36,48 m³
 užitná plocha: 7,73 m²
 tíha korpusu: 109,87 kN
 tíha střechy: 45,91 kN

beton C35/45 - XC4, XF1
 krytí výztuže interier 20 mm
 krytí výztuže exterior 30 mm



BETONBAU

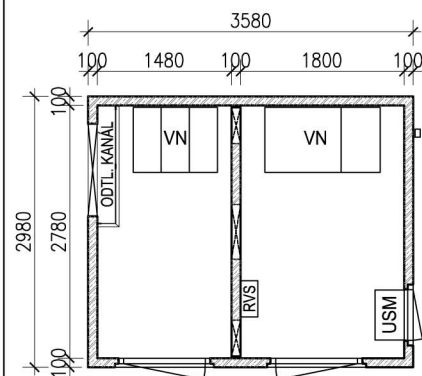
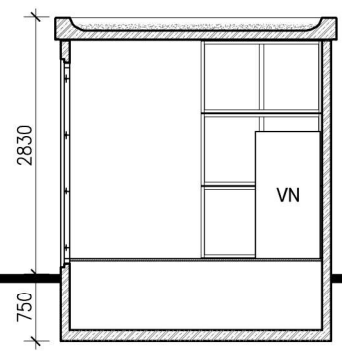
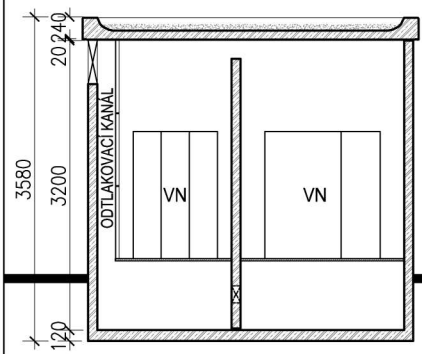
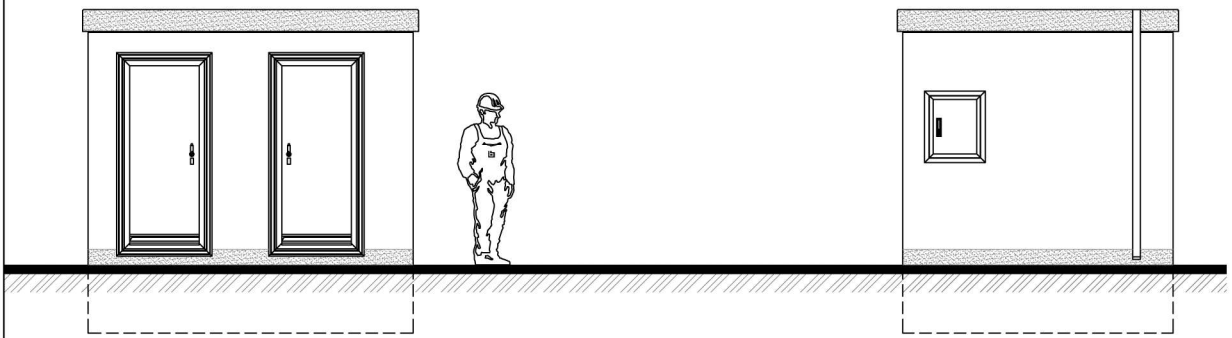
Členění prostoru stanice, velikost dveří a ventilačních prvků, uspořádání technologie, průchodek a vnější kabeláže je variabilní. Konkrétní řešení konzultujte s techniky Betonbau, s.r.o.

Dokument je duševním vlastnictvím společnosti Betonbau, s.r.o. Jeho použití a publikování v jiných dokumentech smí být pouze s vědomím společnosti Betonbau, s.r.o.

TECHNICKÝ LIST

pro UF 3036

www.betonbau.cz



zastavěná plocha:	10,67 m ²
obestavěný prostor:	38,20 m ³
užitná plocha:	9,12 m ²
tíha korpusu:	124,08 kN
tíha střechy:	46,21 kN

beton C35/45 - XC4, XF1
 krytí výztuže interier 20 mm
 krytí výztuže exterior 30 mm



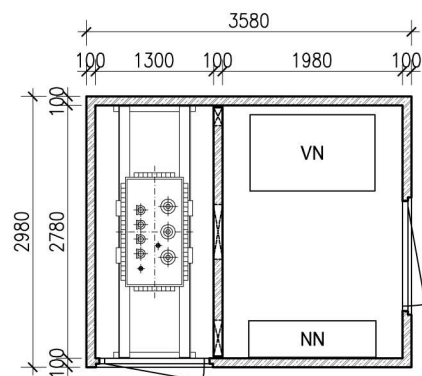
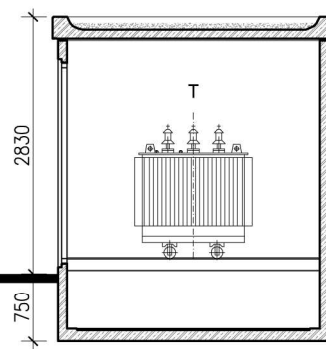
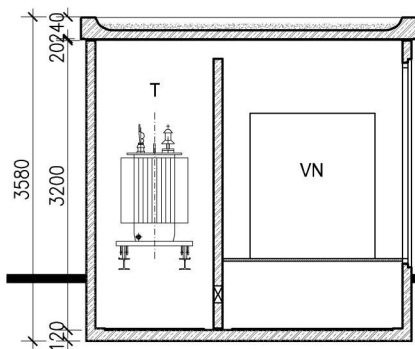
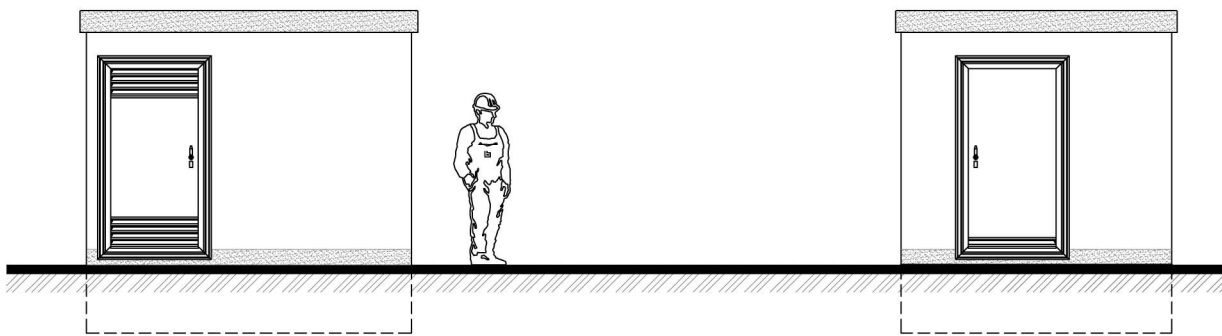
BETONBAU

Členění prostoru stanice, velikost dveří a ventilačních prvků, uspořádání technologie, průchodek a vnější kabeláže je variabilní. Konkrétní řešení konzultujte s techniky Betonbau, s.r.o.

Dokument je duševním vlastnictvím společnosti Betonbau, s.r.o. Jeho použití a publikování v jiných dokumentech smí být pouze s vědomím společnosti Betonbau, s.r.o.

TECHNICKÝ LIST

pro UF 3036



zastavěná plocha:	10,67 m ²
obestavěný prostor:	38,20 m ³
užitná plocha:	9,11 m ²
tíha korpusu:	138,08 kN
tíha střechy:	46,21 kN

beton C35/45 - XC4, XF1
 krytí výztuže interier 20 mm
 krytí výztuže exterier 30 mm

www.betonbau.cz



Členění prostoru stanice, velikost dveří a ventilačních prvků, uspořádání technologie, průchodek a vnější kabeláže je variabilní. Konkrétní řešení konzultujte s technikou Betonbau, s.r.o.

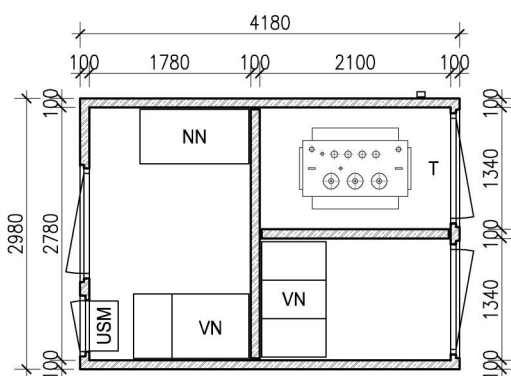
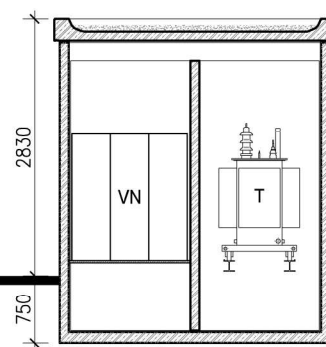
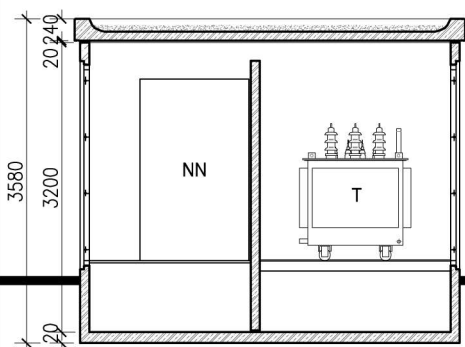
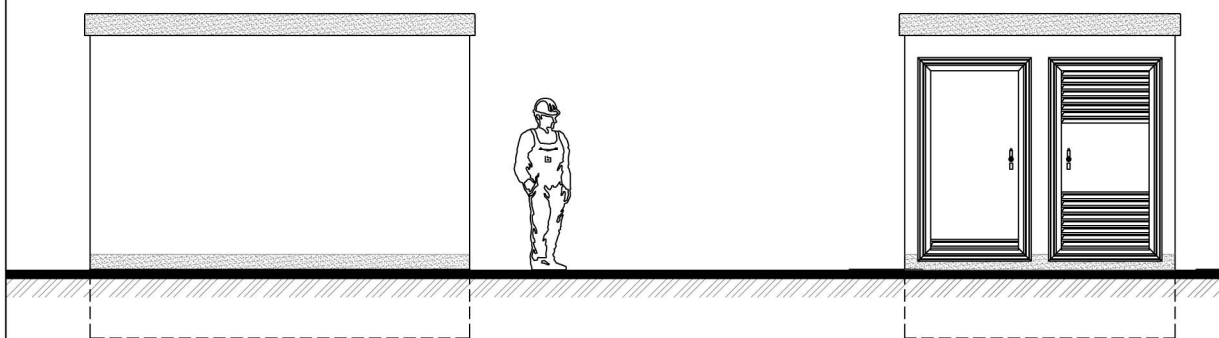
Dokument je duševním vlastnictvím společnosti Betonbau, s.r.o. Jeho použití a publikování v jiných dokumentech smí být pouze s vědomím společnosti Betonbau, s.r.o.

Vydání: 02/2013

TECHNICKÝ LIST

pro UF 3042

www.betonbau.cz



zastavěná plocha:	12,46 m ²
obestavěný prostor:	44,61 m ³
užitná plocha:	10,57 m ²
tíha korpusu:	158,36 kN
tíha střechy:	53,07 kN

beton C35/45 - XC4, XF1
 krytí výztuže interier 20 mm
 krytí výztuže exterior 30 mm



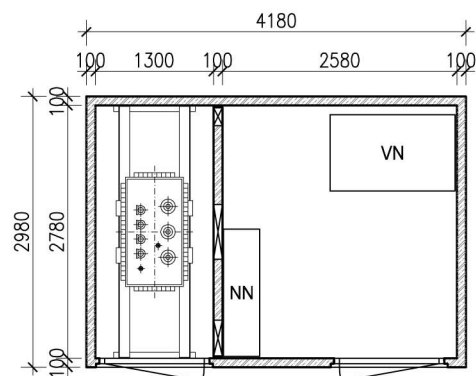
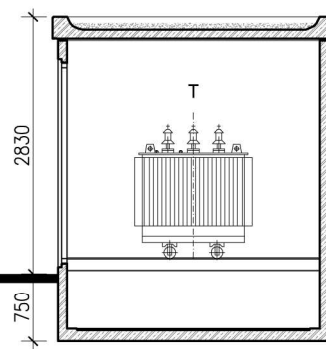
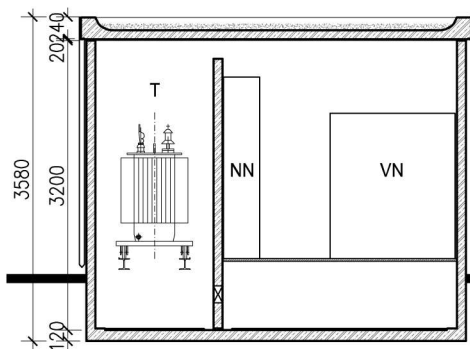
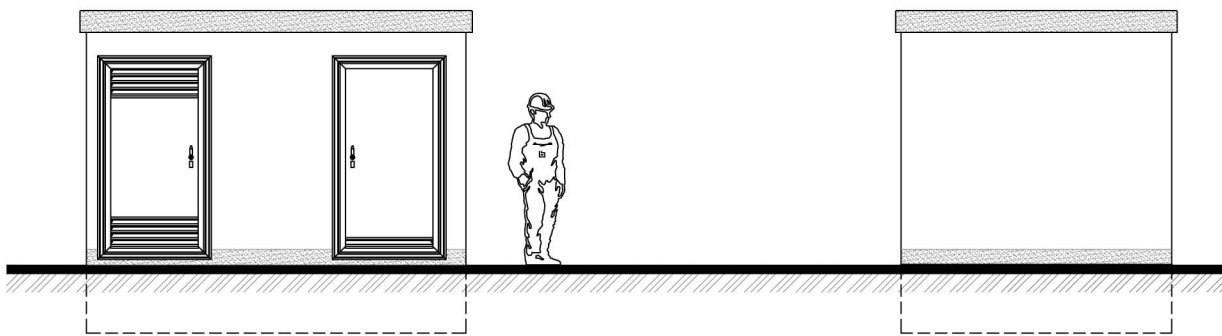
BETONBAU

Členění prostoru stanice, velikost dveří a ventilačních prvků, uspořádání technologie, průchodek a vnější kabeláže je variabilní. Konkrétní řešení konzultujte s techniky Betonbau, s.r.o.

Dokument je duševním vlastnictvím společnosti Betonbau, s.r.o. Jeho použití a publikování v jiných dokumentech smí být pouze s vědomím společnosti Betonbau, s.r.o.

TECHNICKÝ LIST

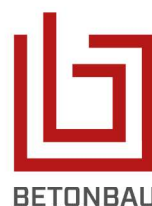
pro UF 3042



zastavěná plocha:	12,46 m ²
obestavěný prostor:	44,61 m ³
užitná plocha:	10,79 m ²
tíha korpusu:	152,84 kN
tíha střechy:	53,07 kN

beton C35/45 - XC4, XF1
 krytí výztuže interier 20 mm
 krytí výztuže exterier 30 mm

www.betonbau.cz



Členění prostoru stanice, velikost dveří a ventilačních prvků, uspořádání technologie, průchodek a vnější kabeláže je variabilní. Konkrétní řešení konzultujte s technikou Betonbau, s.r.o.

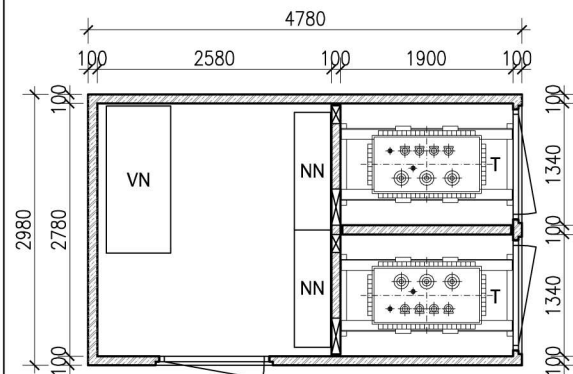
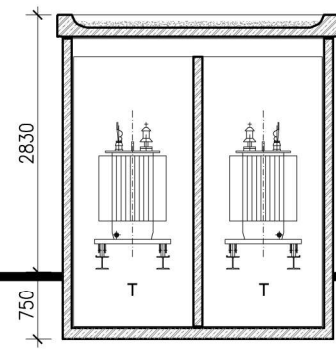
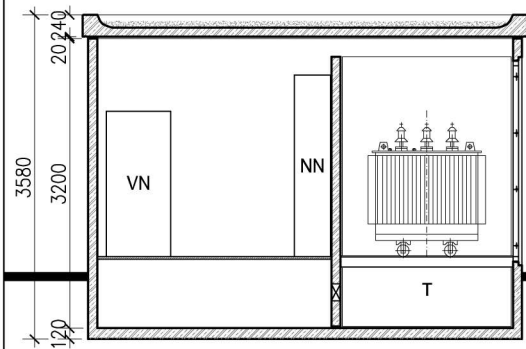
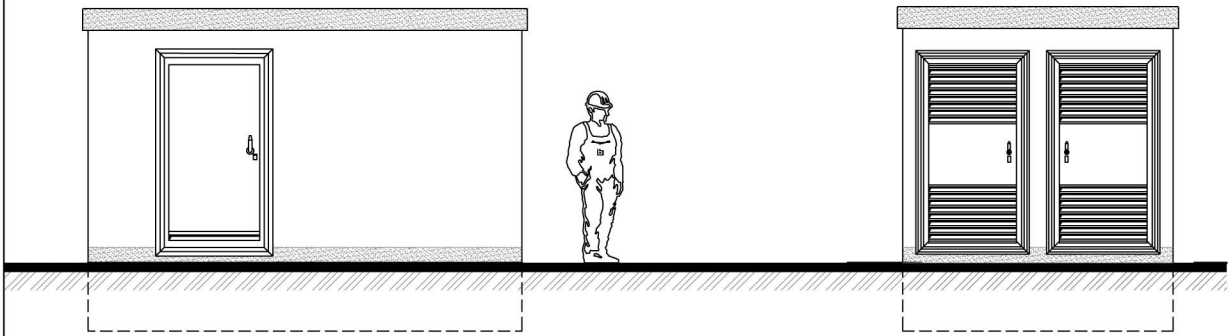
Dokument je duševním vlastnictvím společnosti Betonbau, s.r.o. Jeho použití a publikování v jiných dokumentech smí být pouze s vědomím společnosti Betonbau, s.r.o.

Vydání: 02/2013

TECHNICKÝ LIST

pro UF 3048

www.betonbau.cz



zastavěná plocha:	14,24 m ²
obestavěný prostor:	51,00 m ³
užitná plocha:	12,26 m ²
tíha korpusu:	172,92 kN
tíha střechy:	60,28 kN

beton C35/45 - XC4, XF1
 krytí výztuže interier 20 mm
 krytí výztuže exterior 30 mm

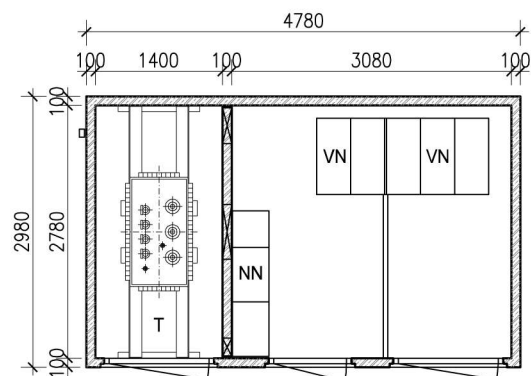
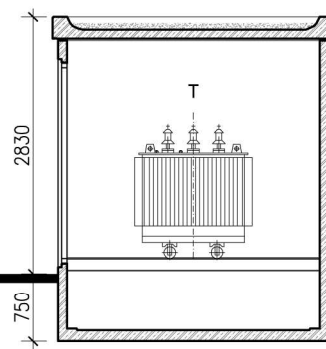
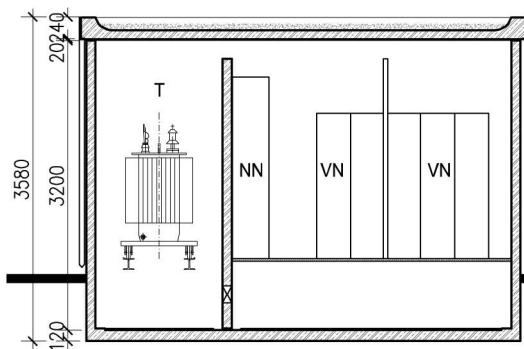
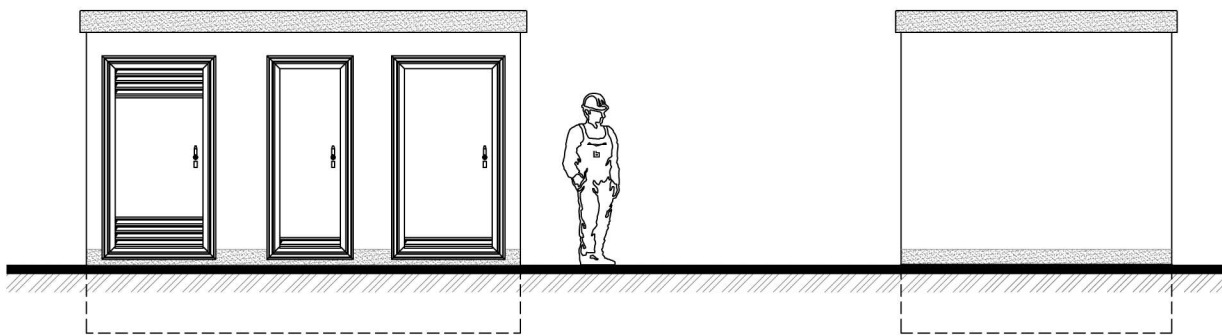


Členění prostoru stanice, velikost dveří a ventilačních prvků, uspořádání technologie, průchodek a vnější kabeláže je variabilní. Konkrétní řešení konzultujte s techniky Betonbau, s.r.o.

Dokument je duševním vlastnictvím společnosti Betonbau, s.r.o. Jeho použití a publikování v jiných dokumentech smí být pouze s vědomím společnosti Betonbau, s.r.o.

TECHNICKÝ LIST

pro UF 3048



zastavěná plocha:	14,24 m ²
obestavěný prostor:	51,00 m ³
užitná plocha:	12,45 m ²
tíha korpusu:	160,98 kN
tíha střechy:	60,28 kN

beton C35/45 - XC4, XF1
 krytí výztuže interier 20 mm
 krytí výztuže exterier 30 mm

www.betonbau.cz



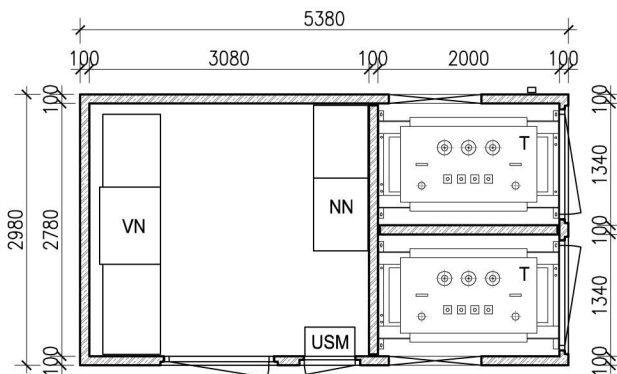
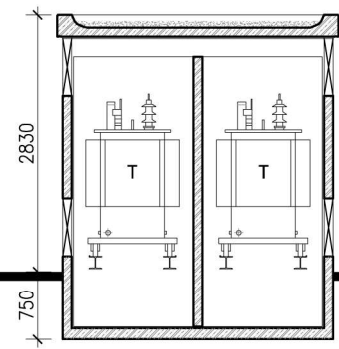
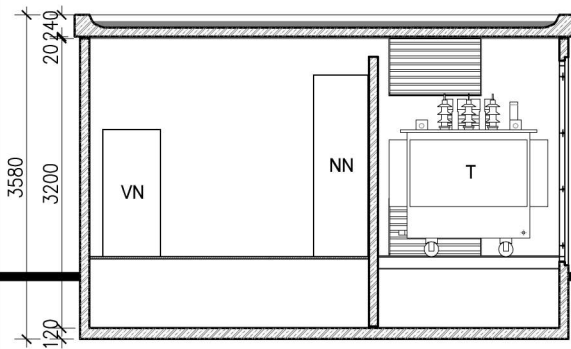
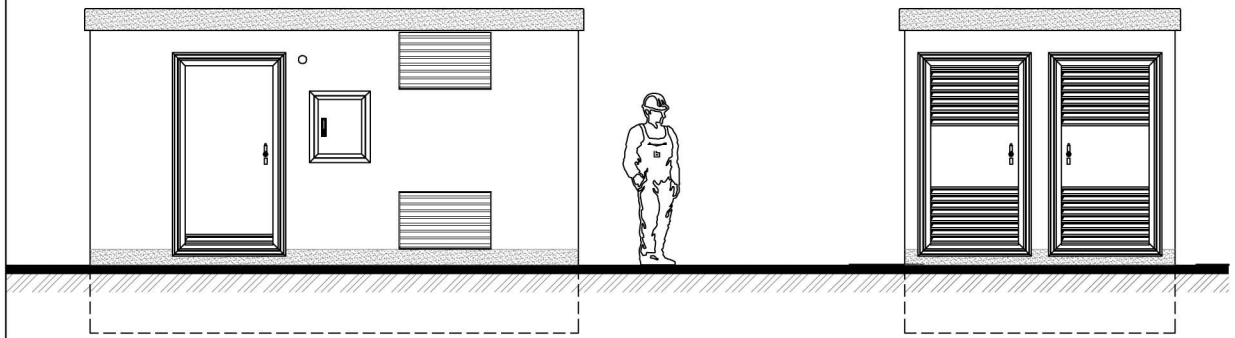
Členění prostoru stanice, velikost dveří a ventilačních prvků, uspořádání technologie, průchodek a vnější kabeláže je variabilní. Konkrétní řešení konzultujte s technikou Betonbau, s.r.o.

Dokument je duševním vlastnictvím společnosti Betonbau, s.r.o. Jeho použití a publikování v jiných dokumentech smí být pouze s vědomím společnosti Betonbau, s.r.o.

Vydání: 02/2013

TECHNICKÝ LIST

pro UF 3054



zastavěná plocha:	16,03 m ²
obestavěný prostor:	57,40 m ³
užitná plocha:	13,92 m ²
tíha korpusu:	188,35 kN
tíha střechy:	74,26 kN

beton C35/45 - XC4, XF1
 krytí výztuže interier 20 mm
 krytí výztuže exterior 30 mm

www.betonbau.cz

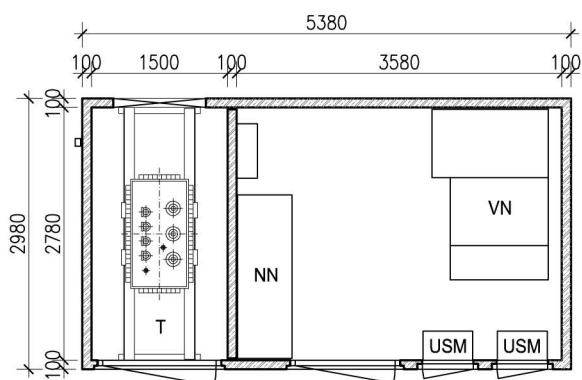
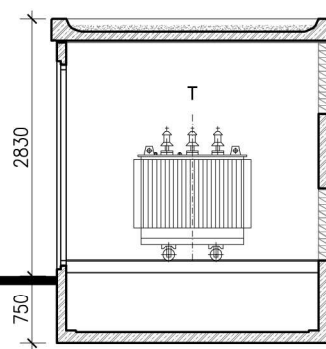
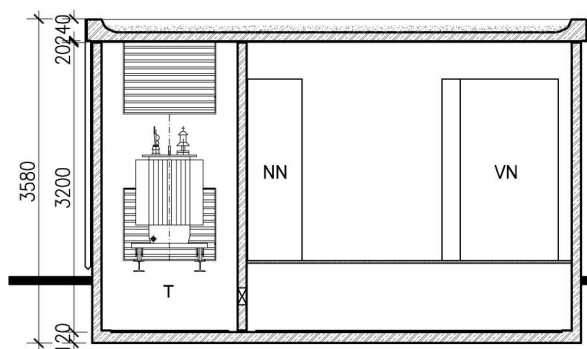
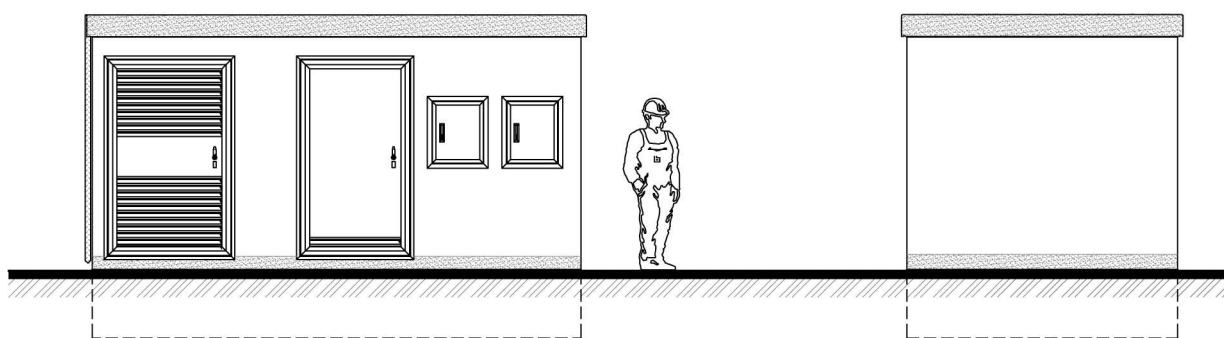


Členění prostoru stanice, velikost dveří a ventilačních prvků, uspořádání technologie, průchodek a vnější kabeláže je variabilní. Konkrétní řešení konzultujte s techniky Betonbau, s.r.o.

Dokument je duševním vlastnictvím společnosti Betonbau, s.r.o. Jeho použití a publikování v jiných dokumentech smí být pouze s vědomím společnosti Betonbau, s.r.o.

TECHNICKÝ LIST

pro UF 3054



zastavěná plocha:	16,03 m ²
obestavěný prostor:	57,40 m ³
užitná plocha:	14,12 m ²
tíha korpusu:	180,60 kN
tíha střechy:	67,15 kN

beton C35/45 - XC4, XF1
 krytí výztuže interier 20 mm
 krytí výztuže exterier 30 mm

www.betonbau.cz



Členění prostoru stanice, velikost dveří a ventilačních prvků, uspořádání technologie, průchodek a vnější kabeláže je variabilní. Konkrétní řešení konzultujte s technikou Betonbau, s.r.o.

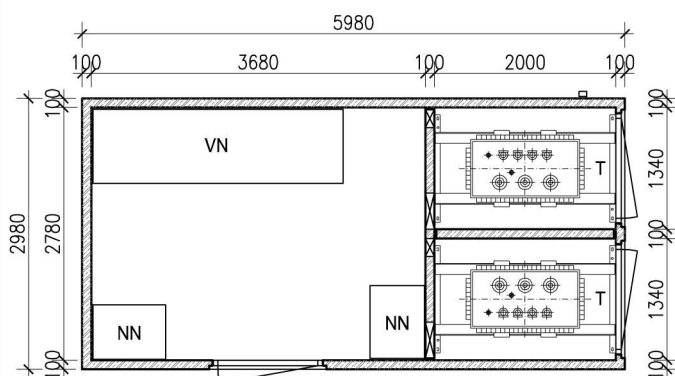
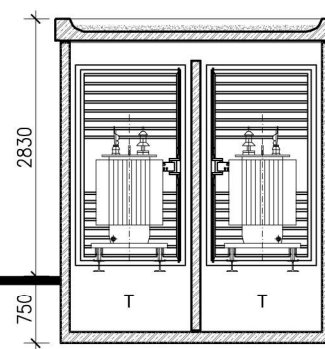
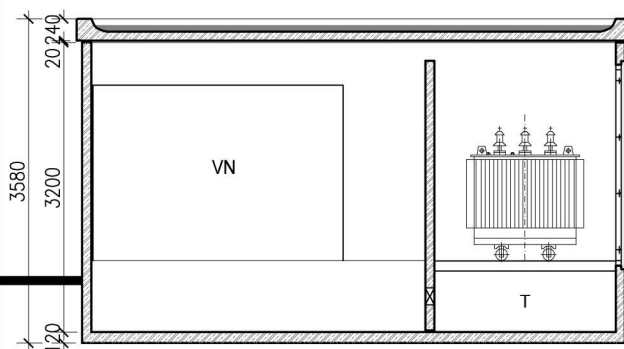
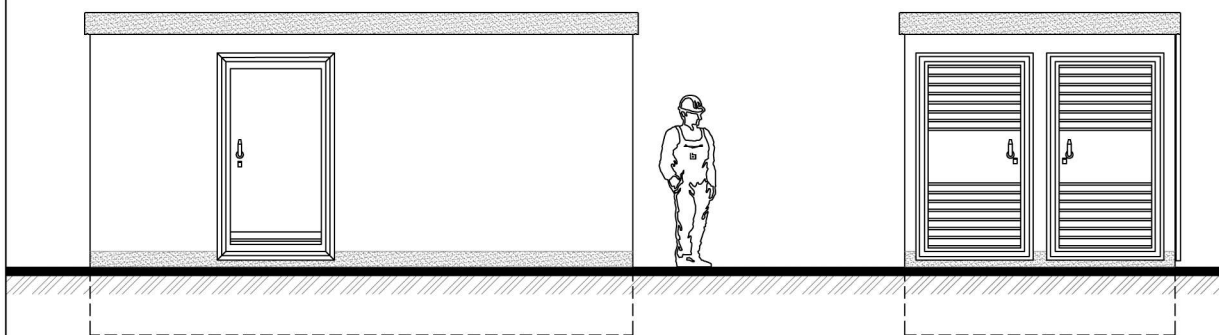
Dokument je duševním vlastnictvím společnosti Betonbau, s.r.o. Jeho použití a publikování v jiných dokumentech smí být pouze s vědomím společnosti Betonbau, s.r.o.

Vydání: 02/2013

TECHNICKÝ LIST

pro UF 3060

www.betonbau.cz



zastavěná plocha:	18,91 m ²
obestavěný prostor:	67,70 m ³
užitná plocha:	15,59 m ²
tíha korpusu:	197,76 kN
tíha střechy:	74,26 kN

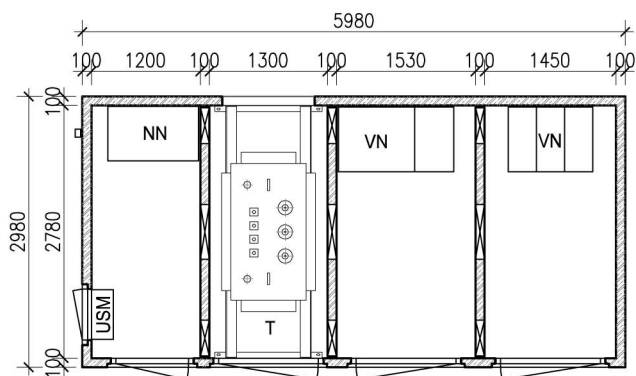
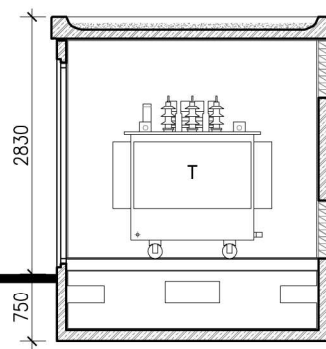
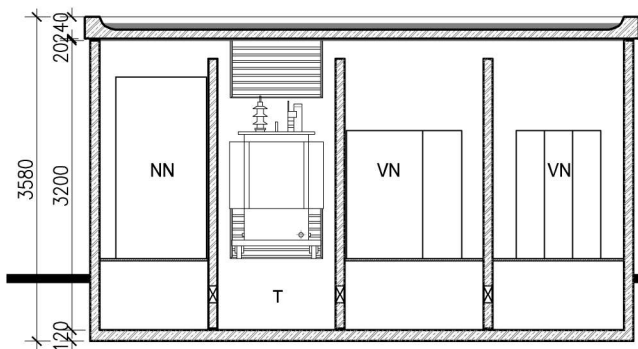
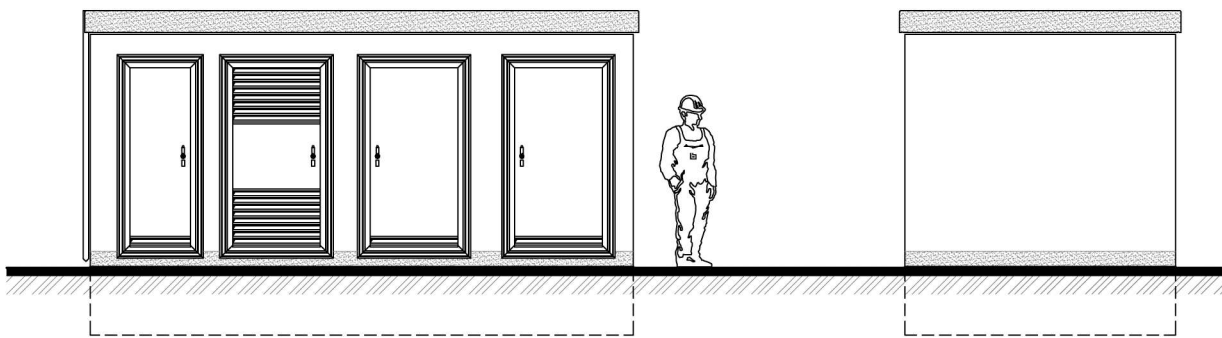
beton C35/45 - XC4, XF1
 krytí výztuže interier 20 mm
 krytí výztuže exterior 30 mm

Členění prostoru stanice, velikost dveří a ventilačních prvků, uspořádání technologie, průchodek a vnější kabeláže je variabilní. Konkrétní řešení konzultujte s techniky Betonbau, s.r.o.

Dokument je duševním vlastnictvím společnosti Betonbau, s.r.o. Jeho použití a publikování v jiných dokumentech smí být pouze s vědomím společnosti Betonbau, s.r.o.

TECHNICKÝ LIST

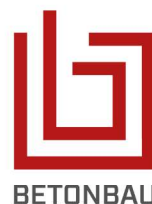
pro UF 3060



zastavěná plocha: 18,91 m²
 obestavěný prostor: 67,70 m³
 užitná plocha: 15,23 m²
 tíha korpusu: 253,45 kN
 tíha střechy: 74,26 kN

beton C35/45 - XC4, XF1
 krytí výztuže interier 20 mm
 krytí výztuže exterier 30 mm

www.betonbau.cz



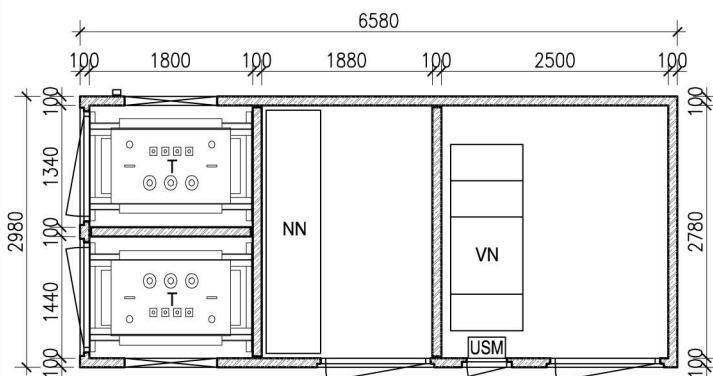
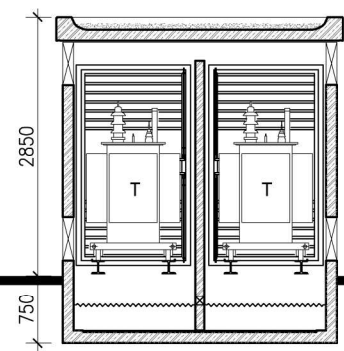
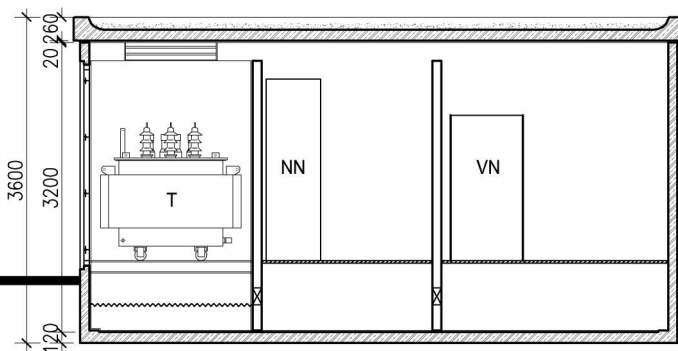
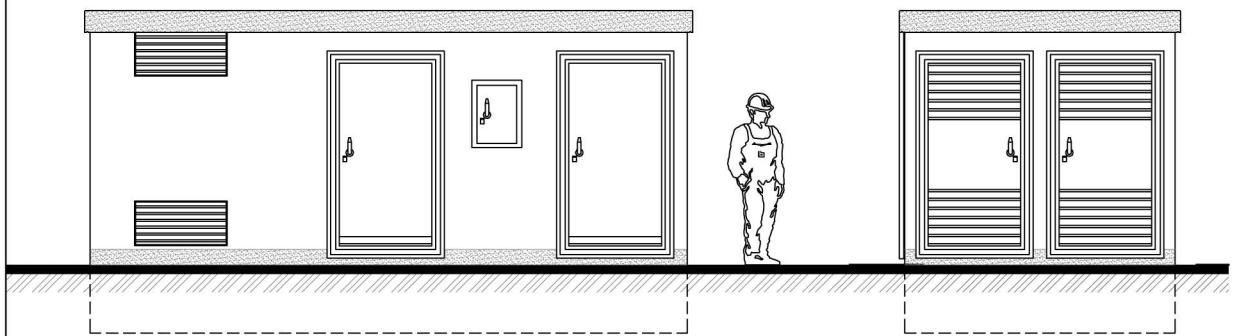
Členění prostoru stanice, velikost dveří a ventilačních prvků, uspořádání technologie, průchodek a vnější kabeláže je variabilní. Konkrétní řešení konzultujte s technikou Betonbau, s.r.o.

Dokument je duševním vlastnictvím společnosti Betonbau, s.r.o. Jeho použití a publikování v jiných dokumentech smí být pouze s vědomím společnosti Betonbau, s.r.o.

Vydání: 02/2013

TECHNICKÝ LIST

pro UF 3066



zastavěná plocha:	19,61 m ²
obestavěný prostor:	70,60 m ³
užitná plocha:	17,00 m ²
tíha korpusu:	210,92 kN
tíha střechy:	91,67 kN

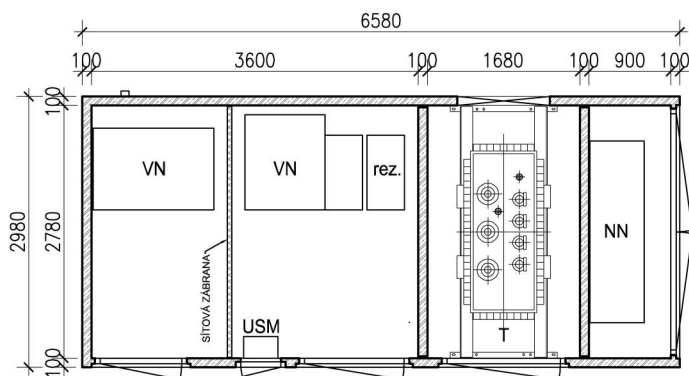
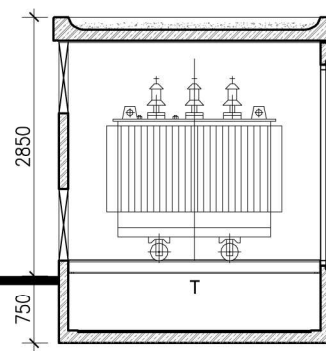
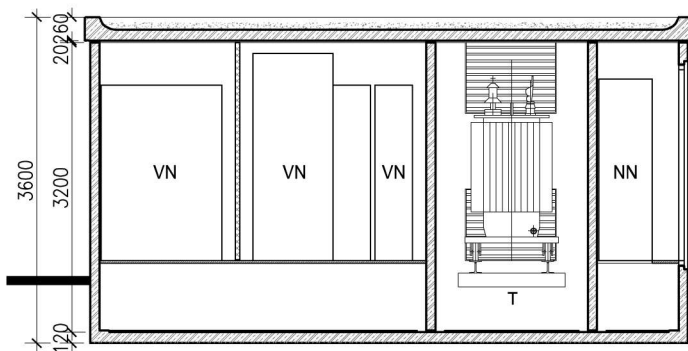
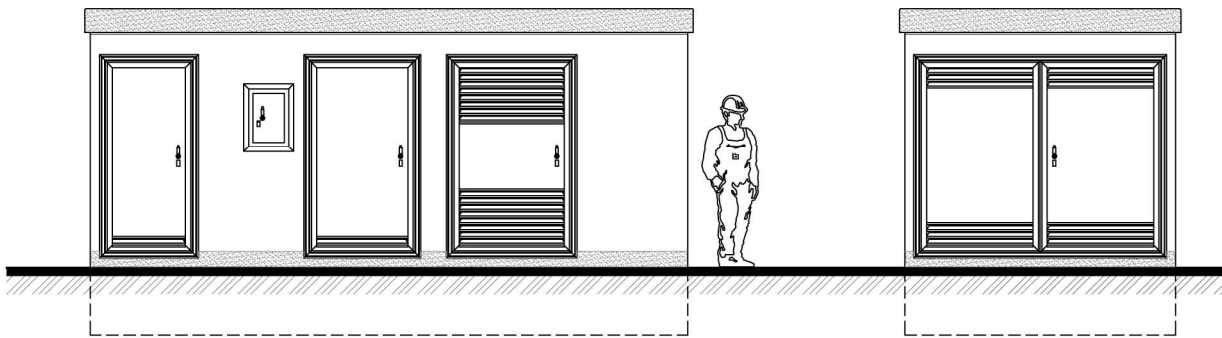
beton C35/45 - XC4, XF1
 krytí výztuže interier 20 mm
 krytí výztuže exterior 30 mm

Členění prostoru stanice, velikost dveří a ventilačních prvků, uspořádání technologie, průchodek a vnější kabeláže je variabilní. Konkrétní řešení konzultujte s techniky Betonbau, s.r.o.

Dokument je duševním vlastnictvím společnosti Betonbau, s.r.o. Jeho použití a publikování v jiných dokumentech smí být pouze s vědomím společnosti Betonbau, s.r.o.

TECHNICKÝ LIST

pro UF 3066



zastavěná plocha:	19,61 m ²
obestavěný prostor:	70,60 m ³
užitná plocha:	17,18 m ²
tíha korpusu:	206,30 kN
tíha střechy:	91,67 kN

beton C35/45 - XC4, XF1
 krytí výztuže interier 20 mm
 krytí výztuže exterier 30 mm

www.betonbau.cz



Členění prostoru stanice, velikost dveří a ventilačních prvků, uspořádání technologie, průchodek a vnější kabeláže je variabilní. Konkrétní řešení konzultujte s technikou Betonbau, s.r.o.

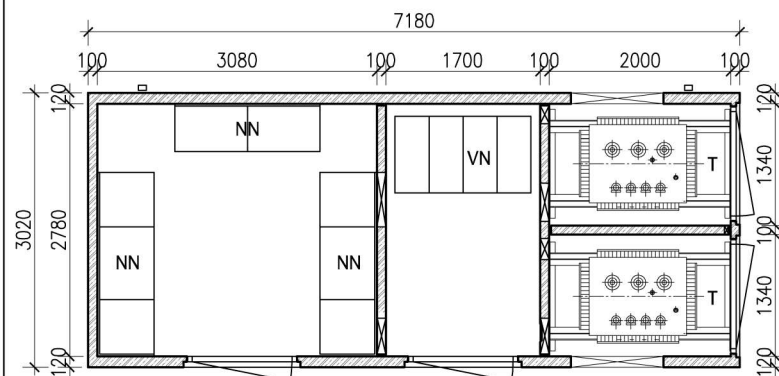
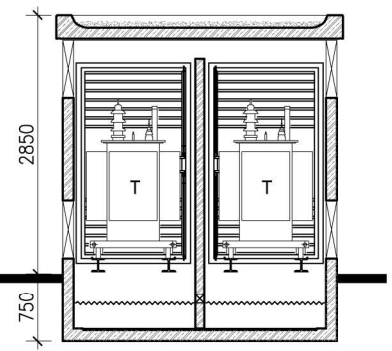
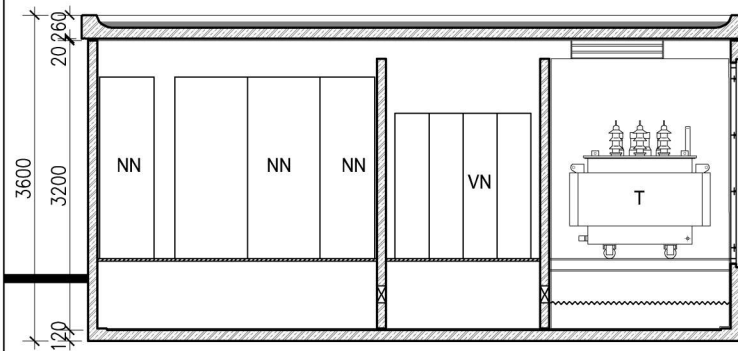
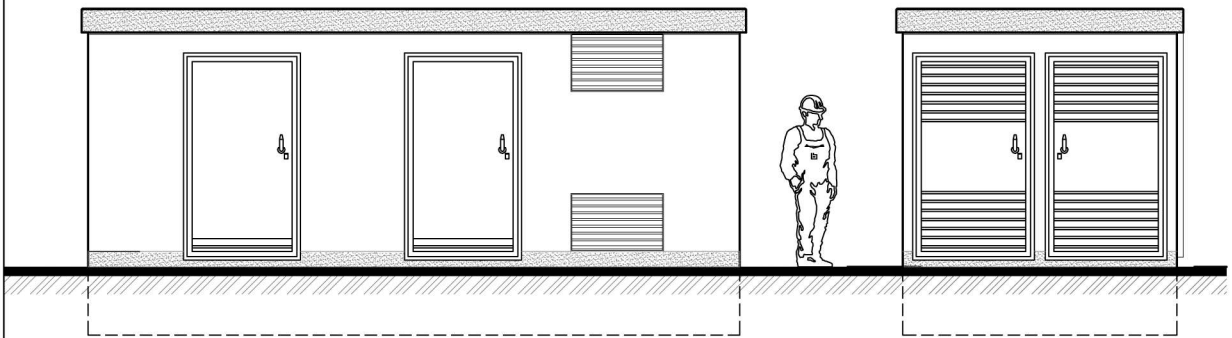
Dokument je duševním vlastnictvím společnosti Betonbau, s.r.o. Jeho použití a publikování v jiných dokumentech smí být pouze s vědomím společnosti Betonbau, s.r.o.

Vydání: 02/2013

TECHNICKÝ LIST

pro UF 3072

www.betonbau.cz



zastavěná plocha:	21,70 m ²
obestavěný prostor:	78,10 m ³
užitná plocha:	18,85 m ²
tíha korpusu:	255,35 kN
tíha střechy:	101,34 kN

beton C35/45 - XC4, XF1
 krytí výztuže interier 20 mm
 krytí výztuže exterior 30 mm



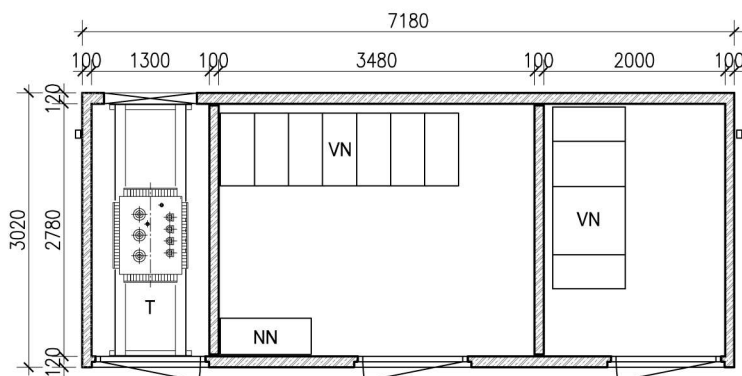
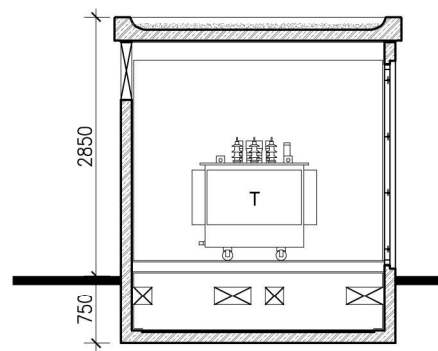
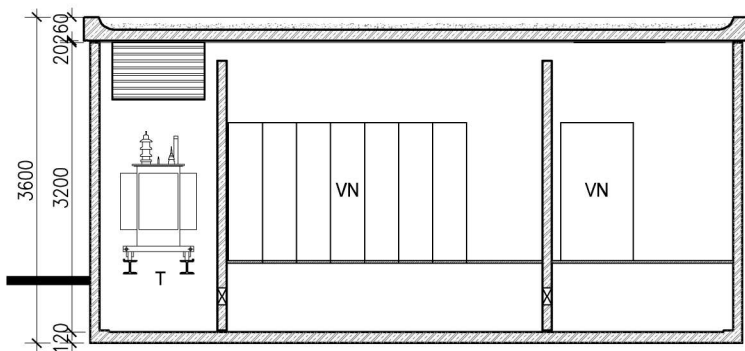
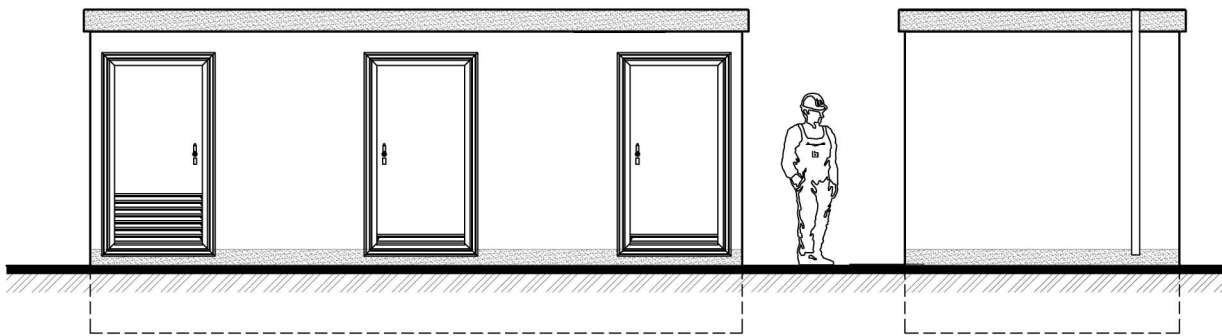
BETONBAU

Členění prostoru stanice, velikost dveří a ventilačních prvků, uspořádání technologie, průchodek a vnější kabeláže je variabilní. Konkrétní řešení konzultujte s techniky Betonbau, s.r.o.

Dokument je duševním vlastnictvím společnosti Betonbau, s.r.o. Jeho použití a publikování v jiných dokumentech smí být pouze s vědomím společnosti Betonbau, s.r.o.

TECHNICKÝ LIST

pro UF 3072



zastavěná plocha:	21,70 m ²
obestavěný prostor:	78,10 m ³
užitná plocha:	18,85 m ²
tíha korpusu:	255,35 kN
tíha střechy:	101,34 kN

beton C35/45 - XC4, XF1
 krytí výztuže interier 20 mm
 krytí výztuže exterier 30 mm

www.betonbau.cz



Členění prostoru stanice, velikost dveří a ventilačních prvků, uspořádání technologie, průchodek a vnější kabeláže je variabilní. Konkrétní řešení konzultujte s techniky Betonbau, s.r.o.

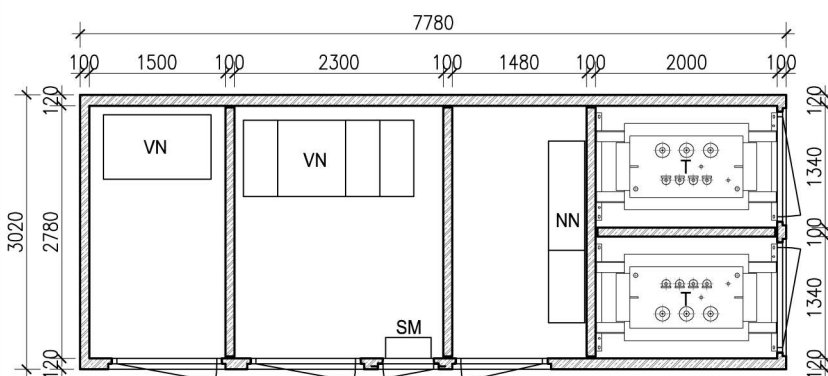
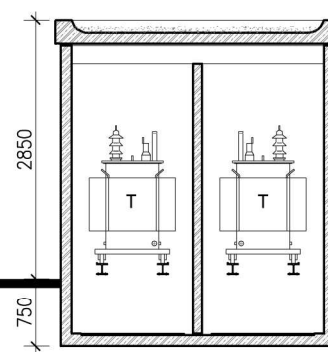
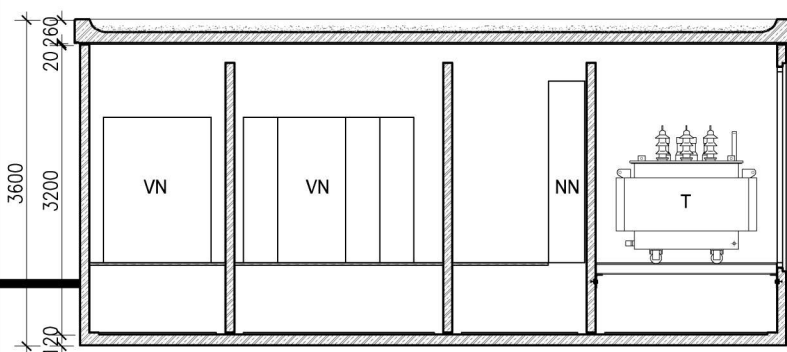
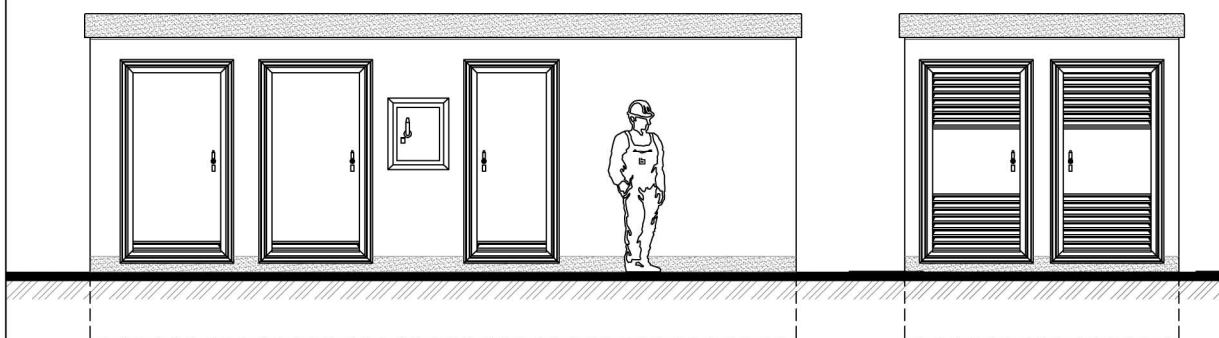
Dokument je duševním vlastnictvím společnosti Betonbau, s.r.o. Jeho použití a publikování v jiných dokumentech smí být pouze s vědomím společnosti Betonbau, s.r.o.

Vydání: 01/2013

TECHNICKÝ LIST

pro UF 3078

www.betonbau.cz



zastavěná plocha:	23,50 m ²
obestavěný prostor:	84,60 m ³
užitná plocha:	20,04 m ²
tíha korpusu:	273,18 kN
tíha střechy:	109,43 kN

beton C35/45 - XC4, XF1
 krytí výztuže interier 20 mm
 krytí výztuže exterior 30 mm

Členění prostoru stanice, velikost dveří a ventilačních prvků, uspořádání technologie, průchodek a vnější kabeláže je variabilní. Konkrétní řešení konzultujte s techniky Betonbau, s.r.o.

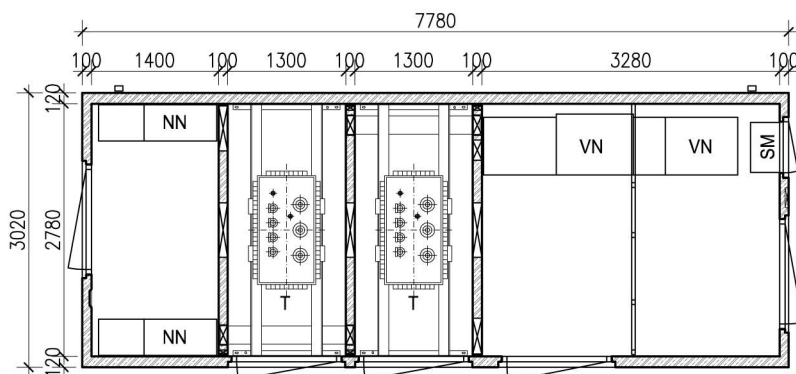
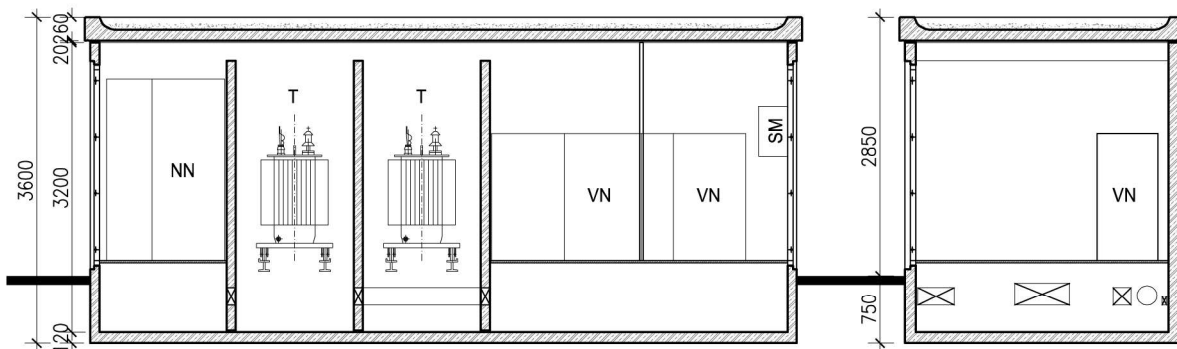
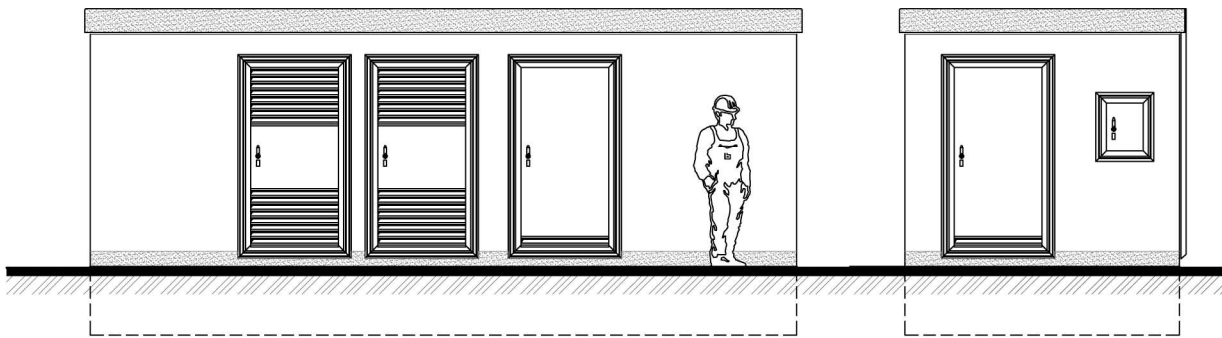
Dokument je duševním vlastnictvím společnosti Betonbau, s.r.o. Jeho použití a publikování v jiných dokumentech smí být pouze s vědomím společnosti Betonbau, s.r.o.



BETONBAU

TECHNICKÝ LIST

pro UF 3078



zastavěná plocha:	23,50 m ²
obestavěný prostor:	84,60 m ³
užitná plocha:	20,23 m ²
tíha korpusu:	279,56 kN
tíha střechy:	109,43 kN

beton C35/45 - XC4, XF1
 krytí výztuže interier 20 mm
 krytí výztuže exterier 30 mm

www.betonbau.cz

Členění prostoru stanice, velikost dveří a ventilačních prvků, uspořádání technologie, průchodek a vnější kabeláže je variabilní. Konkrétní řešení konzultujte s techniky Betonbau, s.r.o.

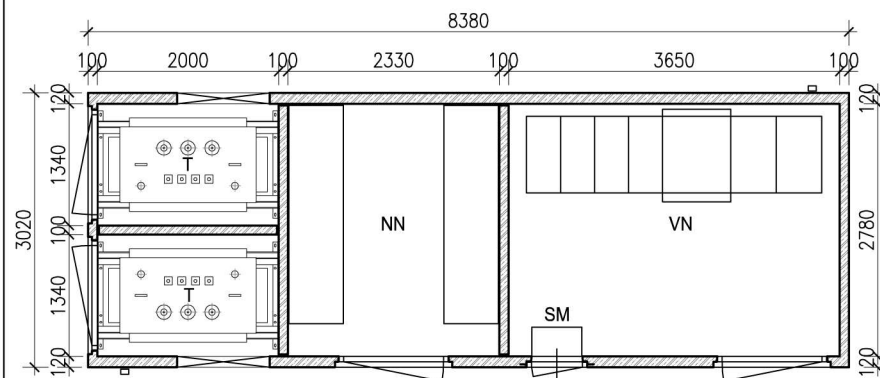
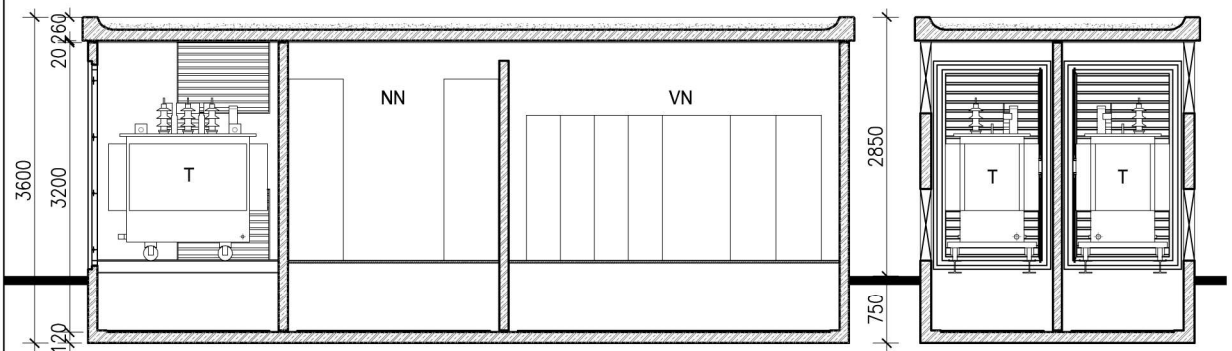
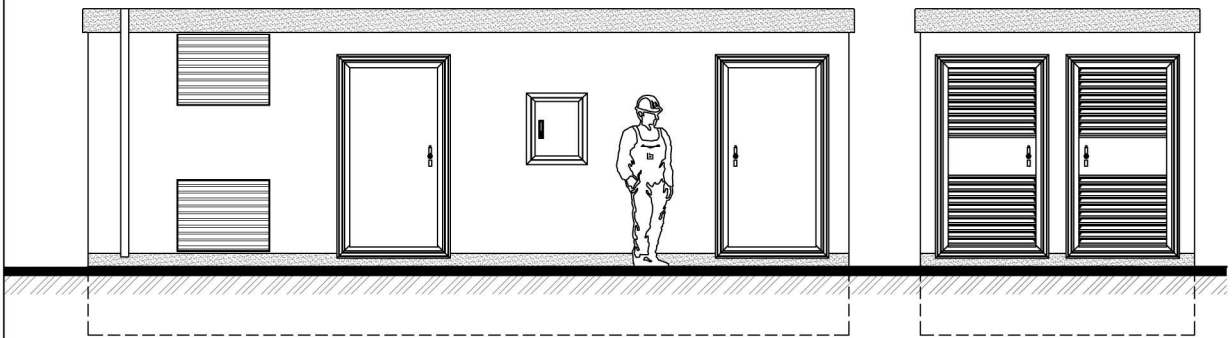
Dokument je duševním vlastnictvím společnosti Betonbau, s.r.o. Jeho použití a publikování v jiných dokumentech smí být pouze s vědomím společnosti Betonbau, s.r.o.


BETONBAU

Vydání: 01/2013

TECHNICKÝ LIST

pro UF 3084



zastavěná plocha:	25,31 m ²
obestavěný prostor:	96,08 m ³
užitná plocha:	21,98 m ²
tíha korpusu:	295,38 kN
tíha střechy:	117,52 kN

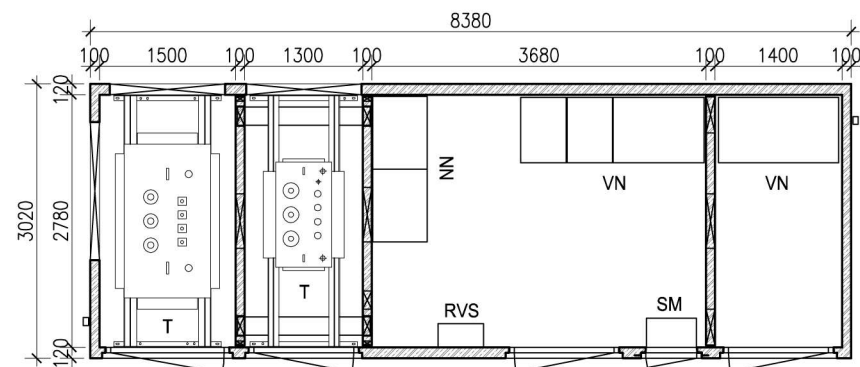
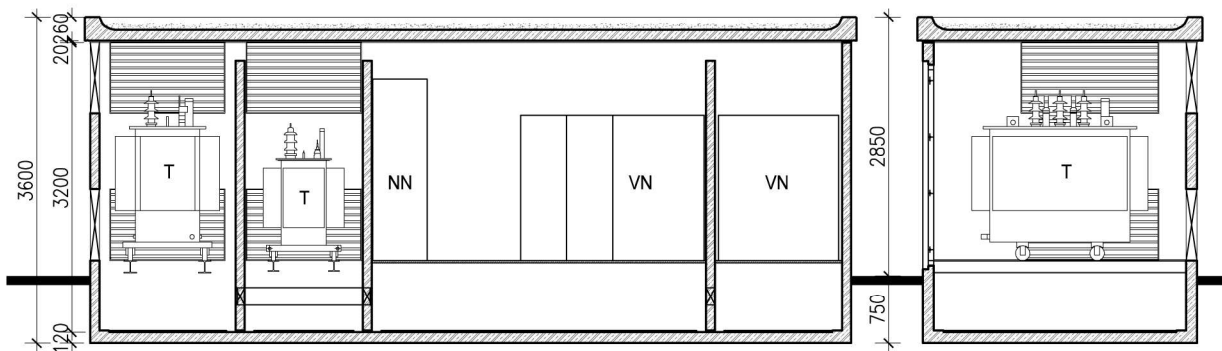
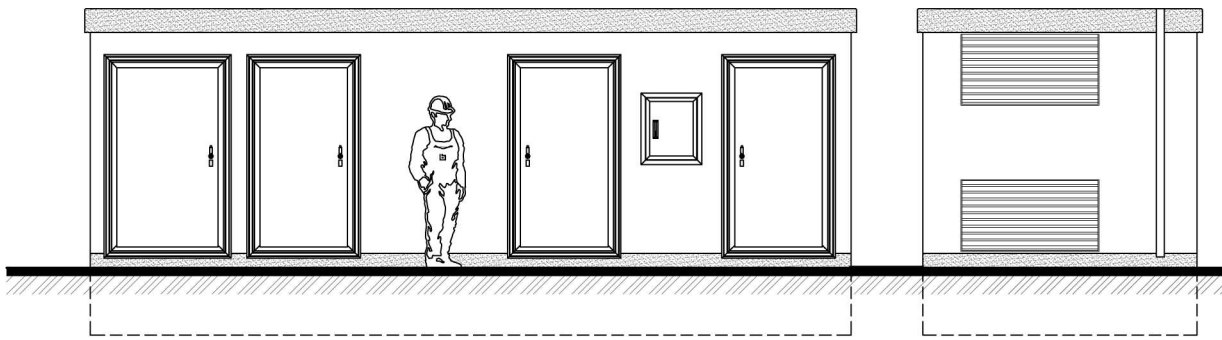
beton C35/45 - XC4, XF1
 krytí výztuže interier 20 mm
 krytí výztuže exterier 30 mm

Členění prostoru stanice, velikost dveří a ventilačních prvků, uspořádání technologie, průchodek a vnější kabeláže je variabilní. Konkrétní řešení konzultujte s techniky Betonbau, s.r.o.

Dokument je duševním vlastnictvím společnosti Betonbau, s.r.o. Jeho použití a publikování v jiných dokumentech smí být pouze s vědomím společnosti Betonbau, s.r.o.

TECHNICKÝ LIST

pro UF 3084



zastavěná plocha: 25,31 m²
 obestavěný prostor: 96,08 m³
 užitná plocha: 21,91 m²
 tíha korpusu: 282,77 kN
 tíha střechy: 117,52 kN

beton C35/45 - XC4, XF1
 krytí výztuže interier 20 mm
 krytí výztuže exterier 30 mm

www.betonbau.cz



Členění prostoru stanice, velikost dveří a ventilačních prvků, uspořádání technologie, průchodek a vnější kabeláže je variabilní. Konkrétní řešení konzultujte s techniky Betonbau, s.r.o.

Dokument je duševním vlastnictvím společnosti Betonbau, s.r.o. Jeho použití a publikování v jiných dokumentech smí být pouze s vědomím společnosti Betonbau, s.r.o.

Vydání: 01/2013