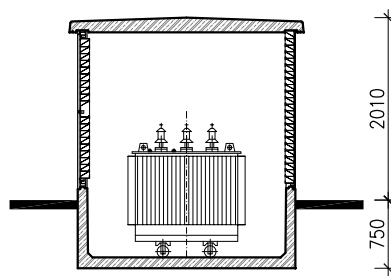
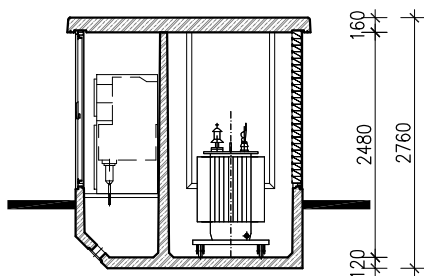
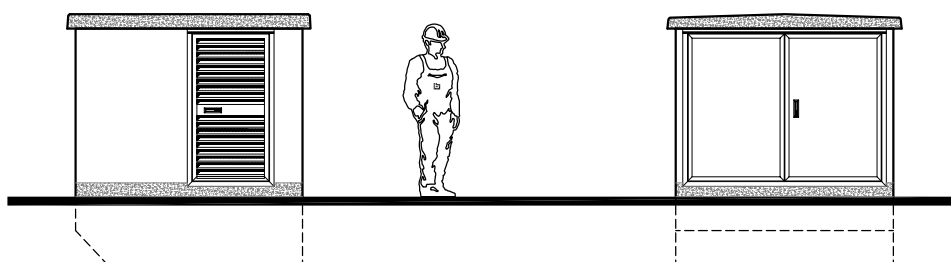


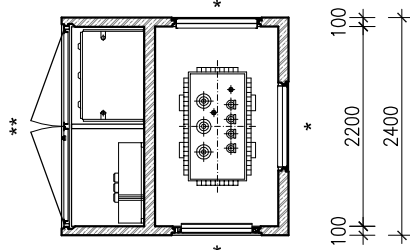
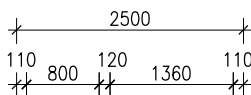
TECHNICKÝ LIST

pro UK 2200-25X

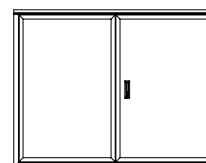
Vydání 11/2011



(kótováno ve výšce podlahy)



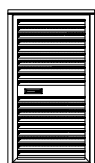
** 1.varianta
dveře
TAM2 210.8/160 RS
Fo = /



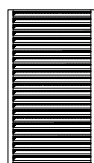
tíha korpusu: 74.5 kN (bez vstrojení)

tíha střechy: 24.5 kN

* 1.varianta
větrací dveře
TAML 82.2/160 RS
Fo = 0.50 m²



* 2.varianta
pevný větrací element
LLSF 93/172
Fo = 0.71 m²



* 3.varianta
zabetonováno
Fo = /



Tento dokument je duševním vlastnictvím společnosti Betonbau, s.r.o. Dokument nebo jeho části nesmí být kopirovány, zveřejňovány nebo používány bez předchozího písemného souhlasu. Technické změny vyhrazeny.

www.betonbau.cz

BETONBAU

TECHNICKÝ LIST

pro UK 2200-25X

Vydání 11/2011

Kompaktní stanice UK 2200-25X se vyznačuje velmi malou nadzemní výškou a minimální zastavěnou plochou při dodržení vysoké bezpečnosti a kvality.

Integrovaný kabelový prostor stanice je zároveň základem stanice, průchodky pro vstup kabelů jsou umístěny v podzemní části stanice.

Trafoprostor je vytvořen jako olejová jámka a poskytuje díky vodotěsnosti a olejotěsnosti použitého betonu požadovanou ochranu životního prostředí bez nutnosti dalších hydroizolačních nátěrů.

Střecha je zhotovena jako samostatná střešní deska se spádem 2%. Uložení na stanici je volné, s vodivým propojením pomocí masivních žárově zinkovaných úhelníků. Toto provedení zajišťuje snadnou demontovatelnost střechy a instalaci technologie i případnou výměnu technologie v dalších letech.

Vnitřní příčky mohou být redukovány na výšku prahu dveří.

Stanice, tj. těleso, střecha a příčky, je vyrobena z vodostavebního železobetonu s pevnostní třídou C35/45 a pro stupně vlivu prostředí XC4, XF1 podle ČSN EN 206-1.

Součástí stanice jsou jedny dvoukřídlé hliníkové dveře a až tři větrací elementy. Jeden větrací element je odnímatelný (popř. v provedení větrací dveře) a je určen pro přístup do trafoprostoru. Další dva větrací otvory mohou být osazeny buď odnímatelným větracím elementem, pevným větracím elementem, nebo větracími dveřmi.

Podle počtu větracích elementů rozlišuje Betonbau tyto typy:

- UK 2200X-25/1L
- UK 2200X-25/2L
- UK 2200X-25/3L

Technická data:

- konstrukce podle IEC 62271-202 (ČSN EN 62271-202)
- zkoušena na ochranu proti obloukovému zkratu s běžnými rozváděči SF6
- transformátor až 2.500 kVA
- dveře a větrací elementy z eloxovaného hliníku
- velká efektivní větrací plocha díky optimálnímu koeficientu průtoku vzduchu
- možnost volby různých barev vnější fasády
- možnost volby druhu fasády, např. obkladový pásek (Klinker), palubkové obložení, strukturovaná syntetická omítka
- zastavěná plocha: 6,00 m²
- tíha korpusu (bez technologie): 74,5 kN
- tíha střechy: 24,5 kN

Tento dokument je duševním vlastnictvím společnosti Betonbau, s.r.o. Dokument nebo jeho části nesmí být kopirovány, zveřejňovány nebo používány bez předchozího písemného souhlasu.

Technické změny vyhrazeny.

www.betonbau.cz

