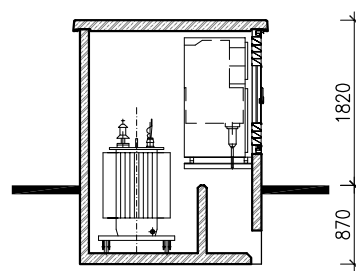
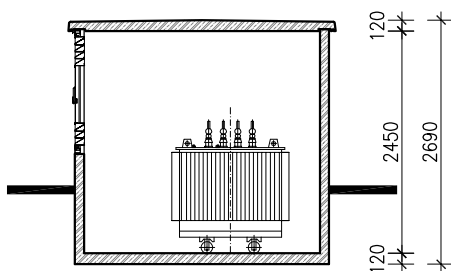
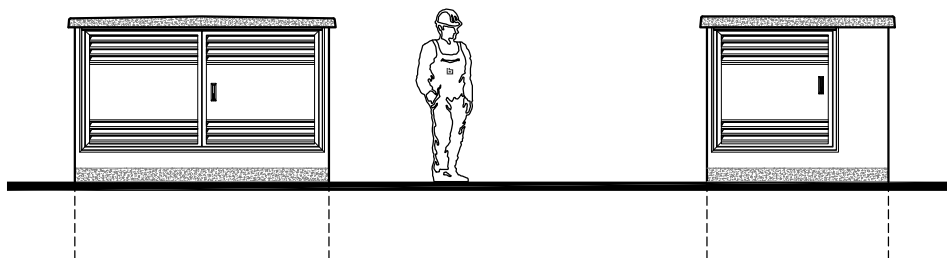


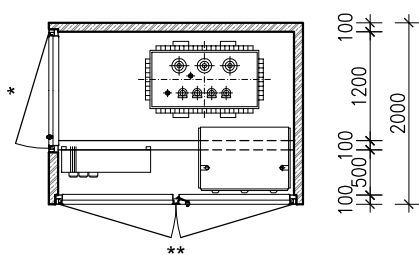
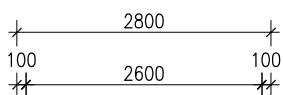
# TECHNICKÝ LIST

## pro UK 2820

Vydání 11/2011



(kótováno ve výšce podlahy)

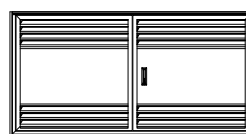


tíha korpusu: 63.5 kN (bez vstrojení)

tíha střechy: 17.0 kN

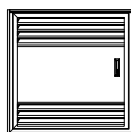
**\*\* 1.varianta**  
dveře

TAM2 255/125 LU24.5/LO32, RS  
Fo = 0.48 m<sup>2</sup>



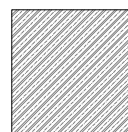
**\* 1.varianta**  
větrací dveře

TAM2 125/125 LU24.5/LO32, LS  
Fo = 0.24 m<sup>2</sup>



**\* 2.varianta**  
zabetonováno

Fo = /



www.betonbau.cz



Tento dokument je duševním vlastnictvím společnosti Betonbau, s.r.o. Dokument nebo jeho části nesmí být kopirovány, zveřejňovány nebo používány bez předchozího písemného souhlasu. Technické změny vyhrazeny.

# TECHNICKÝ LIST

## pro UK 2820

Vydání 11/2011

Kompaktní stanice UK 2820 se vyznačuje velmi malou nadzemní výškou a minimální zastavěnou plochou při dodržení vysoké bezpečnosti a kvality.

Integrovaný kabelový prostor stanice je zároveň základem stanice, průchodky pro vstup kabelů jsou umístěny v podzemní části stanice.

Trafoprostor je vytvořen jako olejová jímka a poskytuje díky vodotěsnosti a olejetěsnosti použitého betonu požadovanou ochranu životního prostředí bez nutnosti dalších hydroizolačních nátěrů.

Střecha je zhotovena jako samostatná střešní deska se spádem 2%. Uložení na stanici je volné, s vodivým propojením pomocí masivních žárově zinkovaných úhelníků. Toto provedení zajišťuje snadnou demontovatelnost střechy a instalaci technologie i případnou výměnu technologie v dalších letech.

Vnitřní příčka je redukována na výšku prahu dveří.

Stanice, tj. těleso, střecha a příčka, je vyrobena z vodostavebního železobetonu s pevnostní třídou C35/45 a pro stupně vlivu prostředí XC4, XF1 podle ČSN EN 206-1.

Součástí stanice jsou jedny dvoukřídlé hliníkové dveře a jeden větrací element. Větrací element je odnímatelný (popř. v provedení větrací dveře) a je určen pro přístup do trafoprostoru. Větrací otvor nemusí být proveden.

Podle počtu větracích elementů rozlišuje Betonbau tyto typy:

- UK 2820
- UK 2820/1L

### Technická data:

- konstrukce podle IEC 62271-202 (ČSN EN 62271-202)
- zkoušena na ochranu proti obloukovému zkratu s běžnými rozváděči SF6
- transformátor až 630 kVA
- dveře a větrací elementy z eloxovaného hliníku
- velká efektivní větrací plocha díky optimálnímu koeficientu průtoku vzduchu
- možnost volby různých barev vnější fasády
- možnost volby druhu fasády, např. obkladový pásek (Klinker), palubkové obložení, strukturovaná syntetická omítka
- zastavěná plocha: 4,50 m<sup>2</sup>
- tíha korpusu (bez technologie): 63,5 kN
- tíha střechy: 17,0 kN

Tento dokument je duševním vlastnictvím společnosti Betonbau, s.r.o. Dokument nebo jeho části nesmí být kopírovány, zveřejňovány nebo používány bez předchozího písemného souhlasu.

Technické změny vyhrazeny.

www.betonbau.cz

